

# PRŮVODNÍ A TECHNICKÁ ZPRÁVA

---

## PARK GENERAČNÍHO STKÁVÁNÍ V PODLESÍ.

---



Investor: město Budišov nad Budišovkou  
Projektant: Ing. Olga Šamárková  
Datum: prosinec 2016

*Ing. Olga Šamárková*  
ING. OLGA ŠAMÁRKOVÁ  
74784 MORAVICE 27

OLSAM@CENTRUM.CZ

PRŮVODNÍ A TECHNICKÁ ZPRÁVA- PARK GENERAČNÍHO SETKÁVÁNÍ V PODLESÍ. 776628217 IČ76672204  
Ing. Olga Šamárková, 747 84 Moravice 27, tel. 776 62 82 17, e-mail: [olsam@centrum.cz](mailto:olsam@centrum.cz), IČ 76672204, DIČ CZ8360145420

# IDENTIFIKAČNÍ ÚDAJE

**Název stavby:** Park generačního setkávání v Podlesí.

**Investor:** město Budišov nad Budišovkou

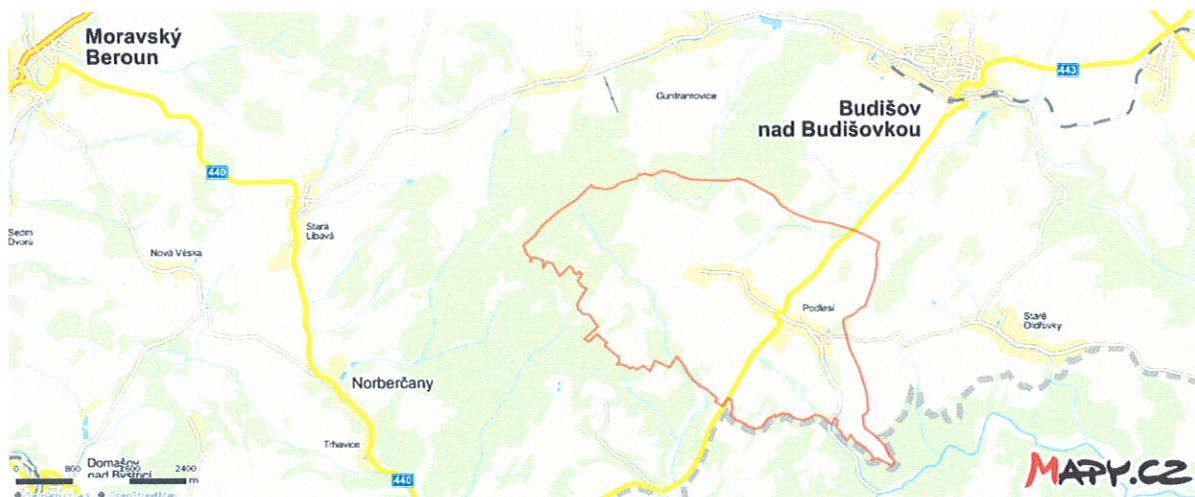
**Zpracovatel dokumentace:** Ing. Olga Šamárková

**Místo stavby:** hřiště v Podlesí, parcela číslo 2612

**Datum zpracování:** prosinec 2016



## LOKALIZACE POZEMKU



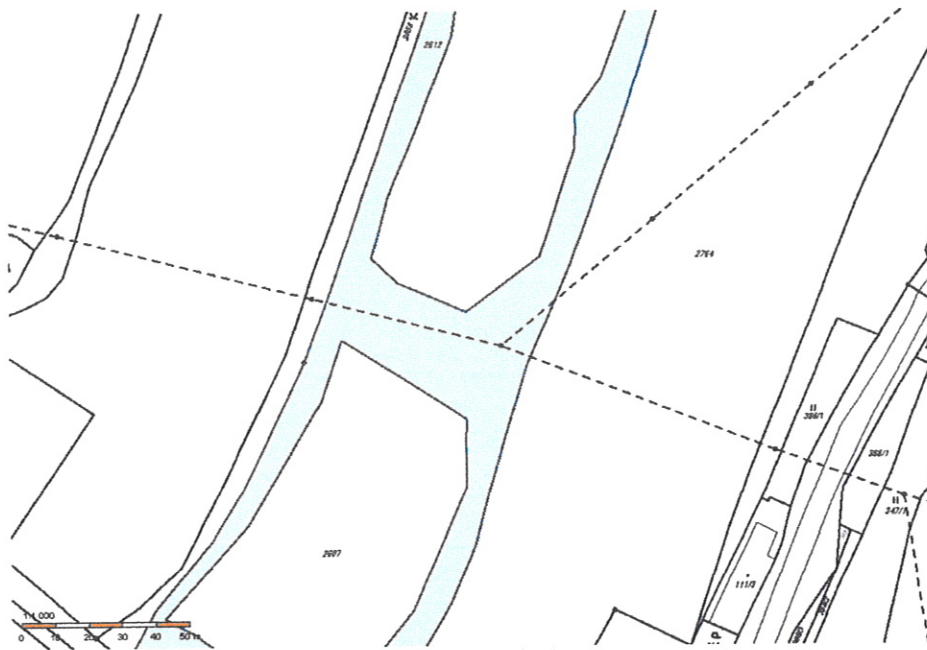
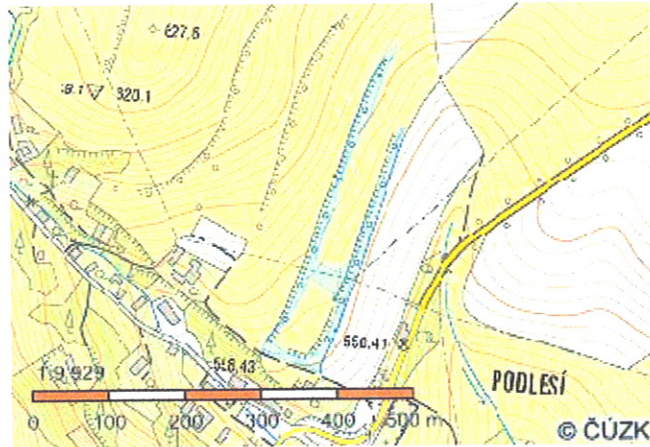
## INFORMACE O PARCELÁCH

Parcelní číslo:	<a href="#">2612</a>
Obec:	<a href="#">Budišov nad Budišovkou [506460]</a>
Katastrální území:	<a href="#">Podlesí nad Odrou [723916]</a>
Číslo LV:	<a href="#">111</a>
Výměra [m <sup>2</sup> ]:	9021
Typ parcely:	Parcela katastru nemovitostí
Mapový list:	DKM
Určení výměry:	Ze souřadnic v S-JTSK
Způsob využití:	zeleň
Druh pozemku:	ostatní plocha
Vlastnické právo	Město Budišov nad Budišovkou, Halaškovo náměstí 2, 74787 Budišov nad Budišovkou

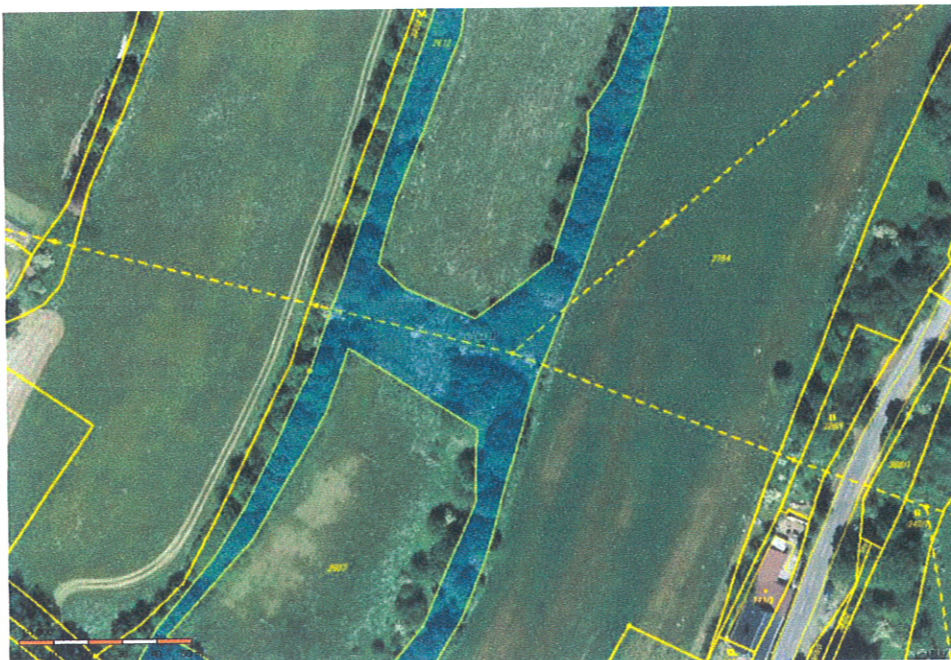
PRŮVODNÍ A TECHNICKÁ ZPRÁVA- PARK GENERAČNÍHO SETKÁVÁNÍ V PODLEŠÍ.

Ing. Olga Šamárková, 747 84 Moravice 27, tel. 776 62 82 17, e-mail: [olsam@centrum.cz](mailto:olsam@centrum.cz) IČ 76672204, DIČ CZ8360145420





- katastrální snímek



- ortofoto mapa

PRŮVODNÍ A TECHNICKÁ ZPRÁVA- PARK GENERAČNÍHO SETKÁVÁNÍ V PODLEŠÍ.

Ing. Olga Šamárková, 747 84 Moravice 27, tel. 776 62 82 17, e-mail: [olsam@centrum.cz](mailto:olsam@centrum.cz), IČ 76672204, DIČ CZ8360145420

# PRŮVODNÍ ZPRÁVA

## Rozbor stávající situace

Řešená plocha se nachází v katastrálním území Podlesí nad Odrou. Jedná se o plochu za místním fotbalovým hřištěm a nově vybudovaným beach volejbalovým hřištěm. Nyní je to pozemek pokrytý převážně ruderální zelení. Dominantu zde tvoří dřevina Fraxinus excelsior- jasan ztepilý. Místními obyvateli je zde vysázena na hranici beach volejbalové hřiště a řešené plochy řada dřevin Fagus sylvatica- buk lesní. Nachází se zde nadzemní elektrické vedení.

## Kompoziční záměr

Předmětem tohoto projektu jsou terénní úpravy a herní prvky.

Cílem bylo vytvořit funkční prostor využívaný všemi generacemi (od malých dětí, předškoláky, školáky, teenagery, maminky, tatínky, ale také babičky a dědy). Zapojit všechny generace k tvorbě a následné péči o společné dílo- „Park generačního setkávání“. Využít k tomu především přírodní materiály. Začlenit prostor do okolní krajiny.

Cílem bylo stmelit všechny věkové skupiny

- komunikaci mezi sebou
- napomáhání si
- sounáležitost
- naučit se tradicím
- respektování se navzájem
- vytváření kompromisů

Chceme v obyvatelích rozvíjet:

- kreativitu
- motorické dovednosti i jemnou motoriku
- přemýšlení nad souvislostmi
- řečnické dovednosti
- spolupráci
- uvědomění si koloběhu přírody

Chceme vytvořit místo pro setkávání místních obyvatel. Odvést od pasivity k aktivitě na čerstvém vzduchu, aby všechny věkové skupiny našly v našem parku činnost, která je bude bavit a bude jim příjemná.

Funkce prvků:

- ekologická
- biologická
- zdravotní
- krajino tvorná
- společenská, vzdělávací
- bezpečnostní
- relaxační

Herní prvky budou doplněny zelení. Jsou vybírány rostliny atraktivní po celý rok svou barvou květů, listů, texturou, strukturou, plody. Nenáročné na údržbu, nebo případné polámání (dřeviny dobře obrážející). Vhodné do krajiny.



## Navrhovaná situace

Na počátku bude pozemek vyčištěn od nežádoucí zeleně- místními obyvateli (svépomocí).

Hlavním prvkem prostoru je dřevěná sestava „Akord“, která se skládá ze čtyřboké věže se stanovou střechou, výška podesty 1,4 m, dále ze čtyřboké věže bez střechy, výška podesty 1 m, čtyřboká spojovací podesta, výška 1,2 m, nerezové skluzavky standard, šikmého síťového výstupu, bariéry z jasanových tyčí, schody, šikmou plochou, lezeckou stěnou, žebříkem s madly. Dopadovou plochou bude kačírek v tl. 30 cm. Odclonění bude vytvořeno výsadbou zeleně. Navrhujeme řadovou výsadbu keřů z druhu *Ligustrum vulgare*- ptačí zob obecný. Zde budou umístěny dvě lavičky s odpadkovým košem.

Dalším prvkem budou terénní modelace, kdy se bude jednat o dva kopečky. První o výšce cca 0,8 metrů, kterým bude procházet tunel (betonová skruž). Druhý kopeček bude mít cca 0,8 m, bude tvořit oddělení od vedlejší parcely. K vytvoření kopečků bude použita zemina z výkopů dopadových ploch. Kopečky budou osety travní směsí hřištní.

Na kopečky naváže houpačka dvoumístná. Dopadovou plochu bude tvořit kačírek v tl. 30 cm.

V blízkosti umístíme dřevěného koníka na pružině.

Na ploše umístíme živé vrbové stavby „teepee“ v počtu tři kusy a vrbový tunel v délce cca 15 m.

V blízkosti stávající dřeviny *Fraxinus excelsior* bude zhotoveno posezení- stoly s lavicemi v počtu dva kusy s odpadkovým košem a stojanem na kola.

## PARK GENERAČNÍHO SETKÁVÁNÍ V PODLESÍ

soupis rostlin

pořadové číslo	název latinsky	název česky	počet kusů	velikost použitého materiálu (cm)
1	Ligustrum vulgare	ptačí zob obecný	65	vel 60-80



# PARK GENERAČNÍHO SETKÁVÁNÍ V PODLEŠÍ

## Seznam rostlin

Číslo	Vědecký název rostliny	Národní název	Nové
L1	Ligustrum vulgare	plací zob obcei	65 ks

### LEGENDA

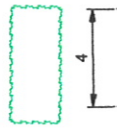
- herní sestava "AKORD"
- tunel
- houpačka dvoumístná
- houpačka koněk
- lavička bez opěradla
- stůl s lavicemi
- odpadkový koš
- dřevěný stojan na kola
- vrbové teepee
- vrbový tunel



kačirek



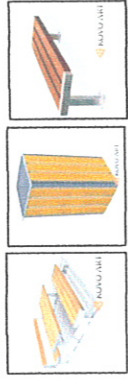
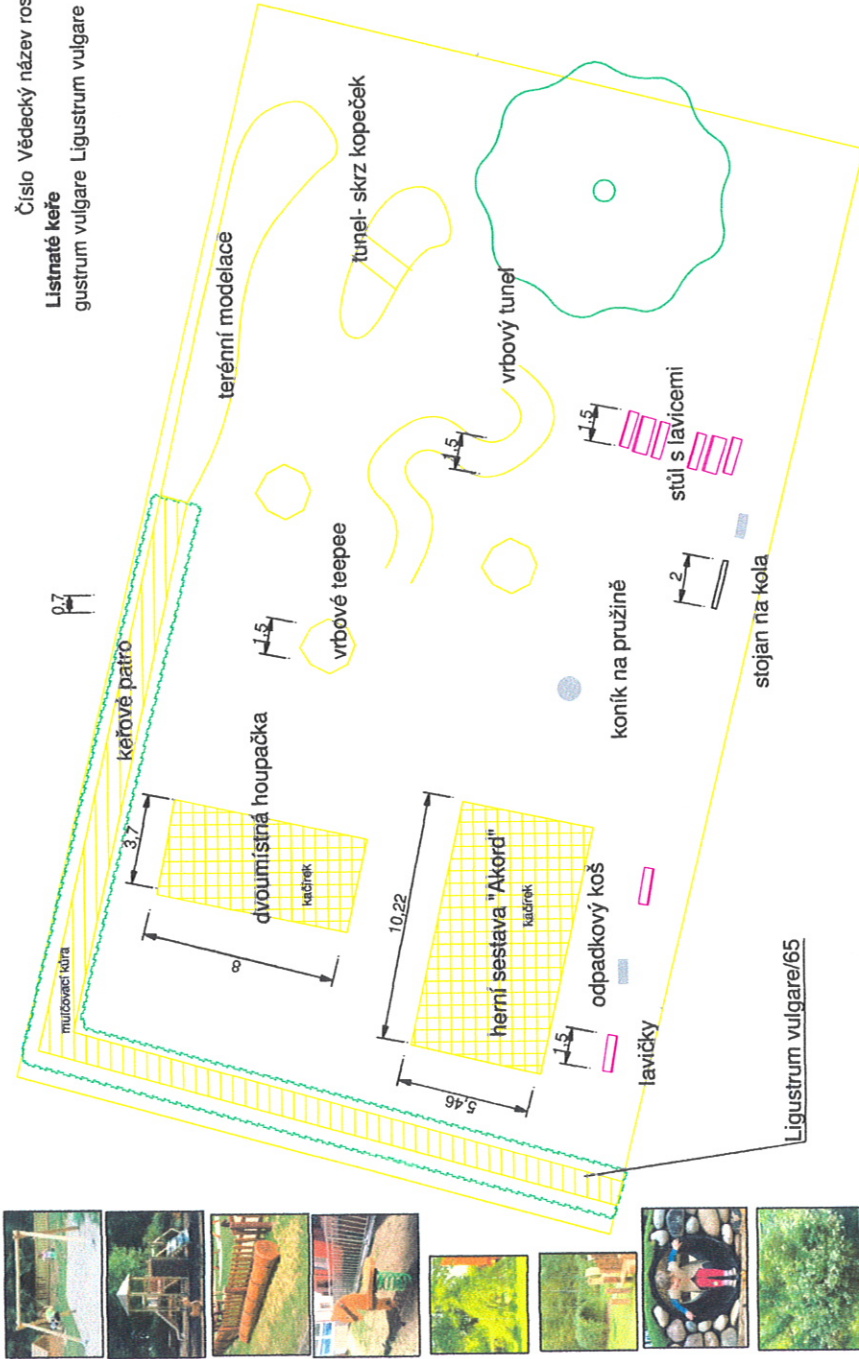
mulčovací kůra



keřové patro



kóta



OSAZOVACÍ A VYTÝČOVACÍ PLÁ	
Projektoval	Ing. Olga Šamárková
Kreslil	Ing. Olga Šamárková
Datum	12/2016
Formát	A4
Měřítko	1:300

Ing. Olga Šamárková

město Budišov nad Budišovkou

PARK GENERAČNÍHO SETKÁVÁNÍ V PODLEŠÍ

ING. OLGA ŠAMÁRKOVÁ  
74794 MORAVICE 27

OLSAM.CENTRUM.CZ  
779923217 1076672204

*Ing. Olga Šamárková*