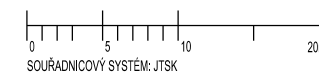




POZNÁMKY :

- VŠECHNY SPECIFIKACE BUDOU UPŘESNĚNY V DALŠÍM STUPNI PROJEKTOVÉ DOKUMENTACE



TENTO DOKUMENT JE DUŠEVNÍM VLASTNICTVÍM AUTORA, MARKĚTY VESELÉ. JEHO VYUŽITÍ JE DÁNO SMLUVNÍM VZTAHEM PRO TUTO KONKRETNÍ ZAKÁZKU. ROZMNOŽOVÁNÍ ANI PŘEDÁVÁNÍ TŘETÍM OSOBAM NENÍ DOVOLENO.

AUTOR
ING. ARCH. MARKĚTA VESELÁ
 SPOLUPRÁCE
GABRIELA TROJKOVÁ, HANA BURGETOVÁ
 STUPEŇ
ARCHITEKTONICKÁ STUDIE

maura s.r.o.
 Skřivanova 334/4, 602 00 Brno, CZ
 IČ: 04138147 DIČ: CZ04138147
www.maura.cz

KLIENT MĚSTO BUDIŠOV NAD BUDIŠOVKOU	DATUM KVĚTEN 2025	PARÉ
AKCE STAVEBNÍ ÚPRAVA NÁMĚSTÍ REPUBLIKY V BUDIŠOVĚ NAD BUDIŠOVKOU		

ARCHITEKTONICKÁ STUDIE

„Halaškovo náměstí – náměstí Republiky v Budišově“

ZÁKLADNÍ ÚDAJE

Místo stavby na parcelách číslo 3568/1 v k.ú. Budišov nad Budišovkou.

Stavebník: **Město Budišov nad Budišovkou**
Halaškovo náměstí 2, 747 87 Budišov nad Budišovkou
Zastoupené: Ing. Patrik Schramm, starosta města
IČ: 00299898, DIČ: CZ0299898

Autor projektu: **Ing. arch. Markéta Veselá**
Architektonická kancelář maura, Skřivanova 4, 602 00 Brno
IČ: 04138147, DIČ IČ: CZ04138147
mob: +420 605 971 705

Spolupráce: Gabriela Trojková
Hana Burgetová
Vizualizace: MgA Jaroslav Gereg

ŠIRŠÍ VZTAHY

Regulační plán na toto území není zpracován a plocha představuje za současného stavu stabilizované území, avšak s nedostatečným využitím. Dopravní infrastruktura byla přebudována v 70. letech v souvislosti s výstavbou nákupního centra, kdy také došlo ke zbourání nárožních objektů na západní straně náměstí. Také na východní straně byla celá řada historických objektů nahrazena typovou bytovou výstavbou bytových domů, kde však zůstal zachován princip obchodního parteru po celé délce náměstí. Náměstí je vydlážděno betonovou dlažbou, pouze v rozích je vysazena zeleň se vzrostlými jehličnany, jež nejsou pro polohu na náměstí vhodné. Zeleň je po obvodu doplněna nevkusnými betonovými květináči bez zeleně.

Hlavní komunikace podél náměstí Republiky a Halaškova náměstí byla v roce 2019 realizována podle 1. etapy našeho projektu. Chodníky jsou provedeny ze žulové kostky a součástí revitalizace byla i výsadba stromů a trvalkových záhonů.

Tato studie vychází z již předchozích podkladů a také z již realizované 1. etapy. Reaguje však na nové požadavky města a současně počítá s další, již zpracovanou etapou výstavby (oprav komunikací a chodníků) další etapy. Důležité body požadovaných změn byly:

- Zachování historické trasy směřující k břidlicovému muzeu (ale bez použití břidlice pro pochozí plochy)
- Zachování smrku pro vánoční akce
- Využití svahu k sezení a vytvoření chráněného prostoru pro děti odcházející ze školy



Vyznačení etap do ortofotomapy (řešená etapa modře)



URBANISTICKÁ A ARCHITEKTONICKÁ KONCEPCE

Koncepce původního prostorového řešení vychází z hlavní silné komunikační osy, která směřuje od hlavní komunikace 443 diagonálně k nejstarší části města, kde se nachází Farní úřad s kostelem Nanebevzetí Panny Marie, radnice, základní škola a kulturní dům.

Tato linie rozdělovala náměstí Republiky na dvě části, přičemž sama cesta rozšiřující se směrem k nástupu do centra byla silným prostorovým prvkem.

Hlavní myšlenkou nového návrhu je otevření náměstí směrem k historickým fasádám, zakomponování historické trasy a propojení tak náměstí s okolními ulicemi. Historická trasa je zachována, ale současně je střed náměstí více otevřen k východní a západní fasádě.

V původní studii byla severní část náměstí pojednána jako rozptylová plocha podél hlavní komunikace. Ve směru kolmo na diagonálu byly vedeny lavičky, které spolu s navrženými stromy vytvářely příjemné místo pro posezení kolem kašny.

Nový návrh opět ponechává posezení se zelení v horní části náměstí, které je tak přirozeně odcloněno od hlavní komunikace. Avšak reaguje na požadavky zadavatele – ponechat v návrhu stávající jehličnan a vrátit na původní místo kašnu. Kašna svým tvarem zároveň ukazuje ve směru historické trasy a směrem k břidlicovému muzeu. Vzhledem k blízkosti břidlicového muzea také tento materiál v kašně uplatňujeme.

Jasná komunikační diagonální pěší struktura na náměstí je vepsána do ortogonálního rámce a rekonstrukce náměstí je nutná spolu se všemi chodníky kolem daného čtverce. **Aby bylo možno realizovat další etapu je obrys náměstí pozměněn, což umožní realizovat výstavbu postupně, bez přerušení provozu.** Parkování na náměstí zachováváme na stejném místě, ale měníme jej ze šikmého všude na kolmé. Celkově se i s první etapou počet parkovacích míst zmenší o 2, kolem náměstí budou zato nově 3 imobilní stání (celkově ze 64 na 62, z toho 3 imobilní).

Silnou roli v návrhu také hrála práce se svahelem. Na náměstí jsme vytvořili tři srovnané plochy, na jejichž okrajích je pak možnost sezení. I přes tyto stupně lze po náměstí projít beze schodu.

V původní studii byla spodní část náměstí ponechána volná kolem diagonály a jihovýchodní nejnižší část náměstí je zakončena ostrůvkem se zelení a atypickým posezením s vodním prvkem.

Nyní ten samý roh, kde v minulém návrhu byla zeleň, ponecháváme otevřený směrem ke škole a obklopujeme jej sedacími schody a zelení. Tady budou mít místo děti ze základní školy, která se nachází jižně od náměstí hned přes cestu. Tento klidový prostor navrhujeme doplnit sochou pana Halašky, jenž na náměstí chybí. Socha také bude doplněna menší interaktivní částí pro děti a naučnou info-tabulí. Možnost sezení na schodech je podpořena dřevěnými lavičkami, které celý prostor zpříjemní k dlouhodobějšímu sezení. Naučná tabule může mít funkci promítacího plátna. Celý prostor tak bude možné v létě využít jako letní kino.

V dalším stupni projektové dokumentace bude řešena kašna – vodní prvek a podrobné zpracování včetně detailů prvků pro posezení, prvků pro výsadbu zeleně a v neposlední řadě nová socha v klidové části náměstí.



ETAPIZACE VÝSTAVBY

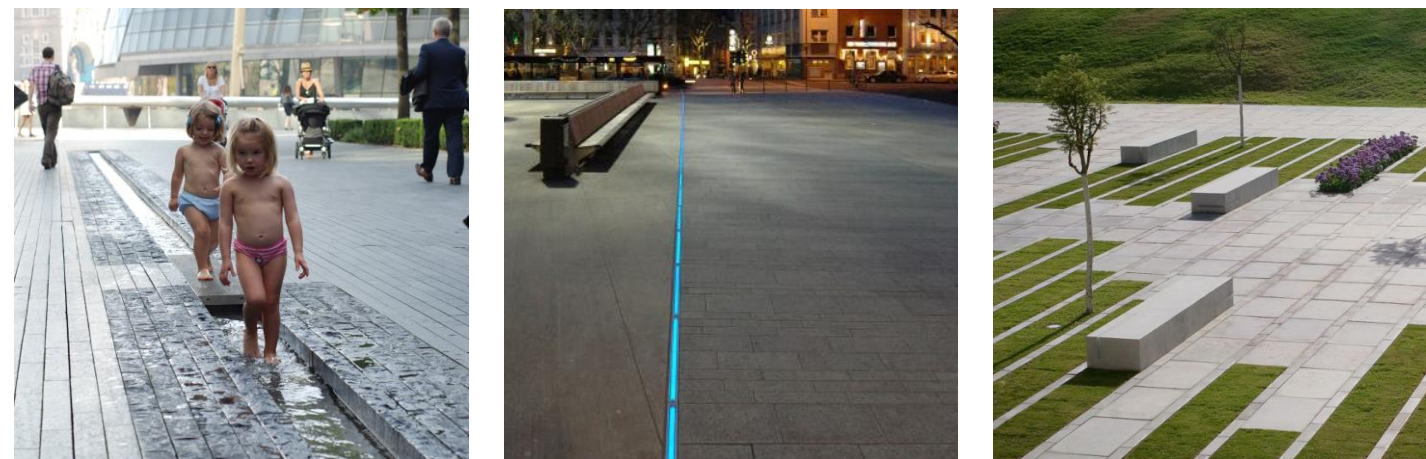
1.ETAPOU byla rekonstrukce hlavní komunikace a přilehlých chodníků podél Halaškova náměstí.

2.ETAPA navazuje na rekonstrukci komunikace při severní straně náměstí. Jak již bylo uvedeno výše – plocha je menší, aby bylo možno střed náměstí realizovat bez úpravy komunikace a chodníků.

3.ETAPA

Chodníky budou provedeny v betonové dlažbě (S2), pouze chodník podél západní strany náměstí bude v návaznosti na předchozí etapu proveden ze žulové kostky (S3). Středová plocha náměstí je oddělena komunikací, avšak ze strany nároží budou obrubníky v návaznosti na přechody sníženy.

4.ETAPA představuje zejména možnost dostavby objektů kolem náměstí a pokračování zádlažby ze žulových kostek (skladba S3 a S6). Blok mezi náměstím republiky a Halaškovým náměstím je důležitým prvkem vymezující historické centrum města, které se nachází kolem solitéru radnice. Tato bloková zástavba byla narušena asanací obou nárožních objektů, které utvářely prostor náměstí. Jejich nová dostavba přispěje ke zlepšení architektonického výrazu území. Více viz předchozí dokumentace.



Příklad realizace vodního prvku, světelné linky a betonové lavičky

MATERIÁLY

Materiály jsou odvozeny od funkce jednotlivých prvků stavby, jedná se zejména o tmavou **žulovou kostku**, jež byla použita na zádlažbu chodníků v 1.etapě. (doporučení na řezané obrubníky na nároží, kdy vynikne tvar kruhu).

Dalším materiálem je **žulová velkoformátová dlažba**, která definuje i vyvýšené bloky laviček, které budou opatřeny dřevěnými sedáky.

Břidlice se uplatňuje v navržené kašně a bude pojednána jako výtvarný prvek s nárokem na kamenické zpracování. Tento materiál, přestože je typickým materiálem celé oblasti, není zcela vhodný na frekventované pochozí plochy, proto je použit jako podklad vodního prvku, kde i lépe vynikne přírodní struktura.

Dále je na náměstí navržena **bronzová** socha, tento materiál bude také použitý v kašně.



Břidlice – struktura vynikne ve vodě, žulová kostka z 1. etapy

ZELEŇ

Zásadní změna koncepce náměstí určuje návrh nové vegetace, která je důležitým vertikálním prvkem v území. Stromořadí podél chodníků po obvodu náměstí jsou navržena s ohledem na úzkou korunu, aby nemusely být upravovány řezem. Řídkou vzdušnou korunu mají typy Muchovníků „*Amelanchier arborea Robin Hill*“, jež příliš neplodí. Naopak robustnější korunu, která bude zajišťovat příjemný stín při posezení na lavičkách jsou „*Prunus yedoensis*“ v horní části náměstí a „*Fraxinus angustifolia Raywood*“ v dolní části náměstí poblíž vodního prvku. Je nezbytné, aby navrženou vegetaci založila a trvale udržovala specializovaná zahradní firma se základním vybavením /vál, sekačka na trávu, křovinořez na dosekání zbytkových ploch, mechanizace na odvoz pokosené hmoty/. Údržbu může provádět také zaučený správce s patřičným vybavením. Pěstební opatření při péči o stromy by měl provádět specialista – zahradník, proškolený v oboru arboristiky, aby nedocházelo k neodborné úpravě korun tisíc řezem, která může vést k trvalému poškození. Pro další stupeň dokumentace je nutné zpracování osazovacího plánu, podrobná specifikace rostlin a technická zpráva včetně požadavků na technologii realizaci.



Jasan úzkolistý/ Muchovník/ Višeň jedoská

VÝKRESOVÁ ČÁST:

01.SITUACE ŠIRŠÍCH VZTAHŮ	1:1000
02.CELKOVÁ SITUACE II.ETAPA	1 : 500
03.CELKOVÁ SITUACE STÁVAJÍCÍ STAV	1 : 500
04.SITUACE KOORDINAČNÍ II.ETAPA	1 : 500
05.SITUACE KATASTRÁLNÍ II. ETAPA	1 : 500
06.PODÉLNÝ ŘEZ NÁMĚSTÍM	1 : 100
07.PODÉLNÝ ŘEZ NÁMĚSTÍM - SOCHA	1 : 50
08.PŘÍČNÝ ŘEZ KAŠNOU	1 : 50
09.VIZUALIZACE PŮDORYS	-
10.VIZUALIZACE CELKOVÝ POHLED	-
11.VIZUALIZACE CELKOVÝ POHLED - STÁNKY	-
12.POHLED NA INFO-TABULI	-
13.POHLED NA KAŠNU	-
14.POHLED NA SOCHU	-



Návrh kašny bude rozpracován v dalším stupni projektové dokumentace



STÁVAJÍCÍ ORTOFOTO SNÍMEK NÁMĚSTÍ

LEGENDA PRVKŮ:

	P1	KAŠNA	1 ks
	P2	LAVIČKA ATYPICKÁ - BETONOVÁ	8 ks
	P3	ATYPICKÝ DŘEVĚNÝ SEDÁK	16 ks
	P4	LAVIČKA TYPOVÁ - MMCITÉ PORT	12 ks
	P5	LAVIČKA TYPOVÁ - MMCITÉ MIELA LME 111	1 ks
	P6	ULIČNÍ OSVĚTLENÍ THORN DYANA	4 ks
	P7	NASVĚTLENÍ KAŠNY	10 ks
	P8	BOČNÍ NASVĚTLENÍ LAVIČEK	-
	P9	MŘÍŽ KE STROMU LITINOVÁ, REX TAURUS	10 ks
	P10	ODPAKOVÝ KOŠ MMCITÉ PRAX PRX115	3 ks
	P11	PRUNUS YEDOENSIS	8 ks
	P12	FRAXINUS AUGUSTIFOLIA RAYWOOD	3 ks
	P13	AMELANCHIER ARBOREA ROBIN HILL	10 ks
	P14	STÁVAJÍCÍ SMRK	1 ks
	P15	STÁVAJÍCÍ LAMPA THORN (ETAPA I.)	-
	P16	MOŽNÉ UMÍSTĚNÍ PRODEJNÍCH STÁNKŮ	(13 ks)

LEGENDA:

	ŽULOVÁ KOSTKA 50 x 50 mm
	ŽULOVÁ DLAŽBA 400X1500 mm
	VEŘEJNÁ ZELENĚ
	ŘEŠENÁ ETAPA
	VSTUP DO VEŘEJNÝCH OBJEKTŮ

POZNÁMKY:

- VŠECHNY SPECIFIKACE BUDOU UPŘESNĚNY V DALŠÍM STUPNI PROJEKTOVÉ DOKUMENTACE

0 5 10 20m
SOUŘADNICOVÝ SYSTÉM: JTSK

TENTO DOKUMENT JE DUŠEVNÍM VLASTNICTVÍM AUTORA. MARKĚTY VESELÉ. JEHO VYUŽITÍ JE DÁNO SMLUVNÍM VZTAHEM PRO TUTO KONKRETNÍ ZAKÁZKU. ROZMNOŽOVÁNÍ ANI PŘEDÁVÁNÍ TŘETÍM OSOBAM NENÍ DOVOLENO.

AUTOR
ING. ARCH. MARKĚTA VESELÁ
SPOLUPRÁCE
GABRIELA TROJKOVÁ
STUPĚŇ
ARCHITEKTONICKÁ STUDIE

maura s.r.o.
Skřivanova 334/4, 602 00 Brno, CZ
IČ: 04138147 DIČ: CZ04138147
www.maura.cz

KLIENT
MĚSTO BUDIŠOV NAD BUDIŠOVKOU
AKCE
STAVEBNÍ ÚPRAVA NÁMĚSTÍ REPUBLIKY V BUDIŠOVĚ NAD BUDIŠOVKOU

DATUM
KVĚTEN 2025

MĚŘÍTKO
1 : 500

02

CELKOVÁ SITUACE - II. ETAPA



LEGENDA:

- ŽULOVÁ KOSTKA 50 x 50 mm
- ŽULOVÁ DLAŽBA 400x1500 mm
- VEŘEJNÁ ZELEŇ
- ŘEŠENÁ ETAPA
- VSTUP DO VEŘEJNÝCH OBJEKTŮ

LEGENDA PRVKŮ:

- P1 KAŠNA 1 ks
- P2 LAVIČKA ATYPICKÁ - BETONOVÁ 8 ks
- P3 ATYPICKÝ DŘEVĚNÝ SEDÁK 16 ks
- P4 LAVIČKA TYPOVÁ - MMCITÉ PORT 12 ks
- P11 PRUNUS YEDOENSIS 8 ks
- P12 FRAXINUS AUGUSTIFOLIA RAYWOOD 3 ks
- P14 STÁVAJÍCÍ SMRK 1 ks
- P15 STÁVAJÍCÍ LAMPA THORN (ETAPA I.)
- P7 NASVĚTLENÍ KAŠNY 3 ks
- P8 BOČNÍ NASVĚTLENÍ LAVIČEK -

POČET PARKOVACÍCH STÁNÍ NA NÁMĚSTÍ REPUBLIKY:

STÁVAJÍCÍ STÁNÍ 48
 NAVRHOVANÉ STÁNÍ 40 (Z TOHO 3 IMOBILNÍ)

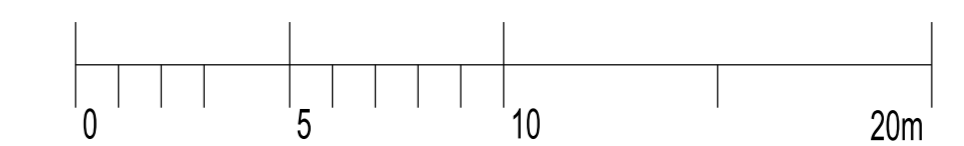
POČET PARKOVACÍCH STÁNÍ NA HALAŠKOVÉ NÁMĚSTÍ A PŘÍLEHLÉ ULICI:

PŮVODNÍ STÁNÍ 15
 STÁVAJÍCÍ ZREALIZOVANÉ STÁNÍ 22

CELKEM I. A II. ETAPA - Z 64 NA 62 (Z TOHO 3 IMOBILNÍ)

POZNÁMKY :

- VŠECHNY SPECIFIKACE BUDOU UPŘESNĚNY V DALŠÍM STUPNI PROJEKTOVÉ DOKUMENTACE



TENTO DOKUMENT JE DUŠEVNÍM VLASTNICTVÍM AUTORA, MARKĚTY VESELÉ. JEHO VYUŽITÍ JE DÁNO SMLUVNÍM VZTAHEM PRO TUTO KONKRETNÍ ZAKÁZKU. ROZMNOŽOVÁNÍ ANI PŘEDÁVÁNÍ TŘETÍM OSOBAM NENÍ DOVOLENO.

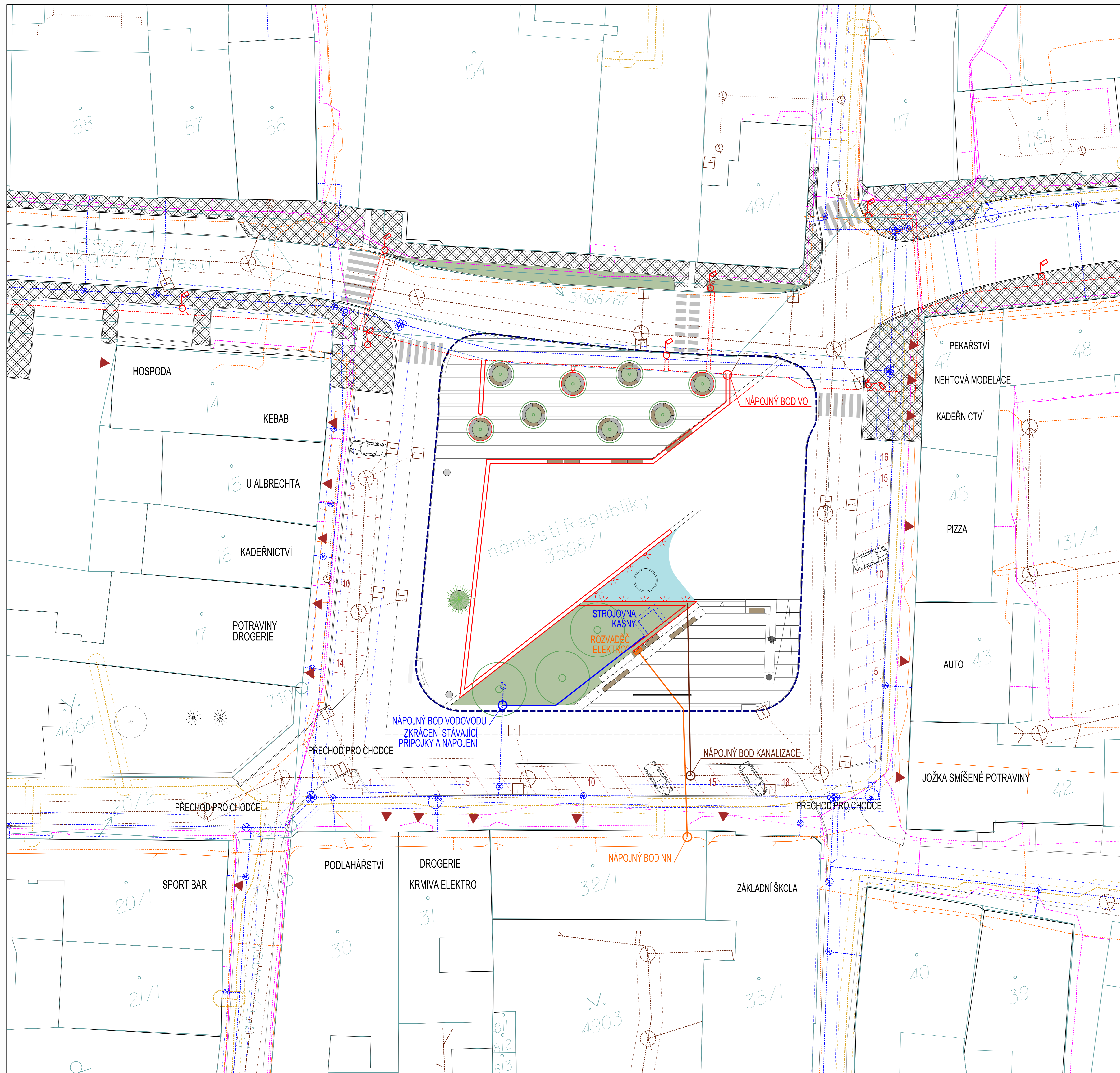
AUTOR
 ING. ARCH. MARKĚTA VESELÁ
 SPOLUPRÁCE
 GABRIELA TROJKOVÁ
 STUPĚŇ
 ARCHITEKTONICKÁ STUDIE

maura s.r.o.
 Skřivanova 334/4, 602 00 Brno, CZ
 IČ: 04138147 DIČ: CZ04138147
 www.maura.cz

KLIENT
 MĚSTO BUDIŠOV NAD BUDIŠOVKOU
 AKCE
 STAVEBNÍ ÚPRAVA NÁMĚSTÍ REPUBLIKY V BUDIŠOVĚ NAD BUDIŠOVKOU

DATUM
 KVĚTEN 2025

MĚŘÍTKO
 1 : 500



LEGENDA:

- ŽULOVÁ KOSTKA 50 x 50 mm
- ŽULOVÁ DLAŽBA 40X1500 mm
- VEŘEJNÁ ZELEŇ
- ŘEŠENÁ ETAPA
- VSTUP DO VEŘEJNÝCH OBJEKTŮ

LEGENDA PRVKŮ:

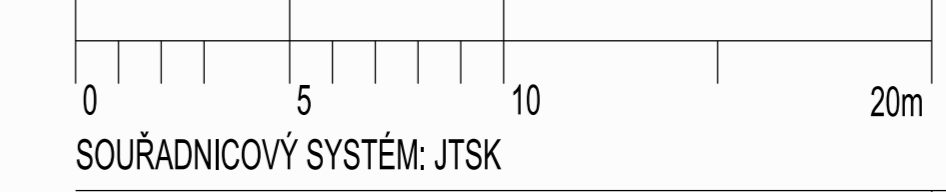
- P1 KAŠNA 1 ks
- P2 LAVIČKA ATYPICKÁ - BETONOVÁ 8 ks
- P3 ATYPICKÝ DŘEVĚNÝ SEDÁK 16 ks
- P4 LAVIČKA TYPOVÁ - MMCITÉ PORT 12 ks
- P7 NASVĚTLENÍ KAŠNY 3 ks
- P8 BOČNÍ NASVĚTLENÍ LAVIČEK -
- P10 ODPAKOVÝ KOŠ MMCITÉ PRAX PRX115 3 ks
- P11 PRUNUS YEDOENSIS 8 ks
- P12 FRAXINUS AUGUSTIFOLIA RAYWOOD 3 ks
- P13 AMELANCHIER ARBOREA ROBIN HILL 10 ks
- P14 STÁVAJÍCÍ SMRK 1 ks
- P15 STÁVAJÍCÍ LAMPA THORN (ETAPA I.)

LEGENDA SÍTÍ

- STÁVAJÍCÍ KOMUNIKAČNÍ SÍŤ - CETIN
- NEPROVOZOVANÁ KOMUNIKAČNÍ SÍŤ - CETIN
- SÍŤ S NN- CETIN
- STÁVAJÍCÍ TRASA PLYNOVODU STL - INNOGY - VČETNĚ OCHRANNÉHO PÁSMA
- STÁVAJÍCÍ TRASA ELEKTRO - ČEZ
- STÁVAJÍCÍ TRASA OPTICKÉHO KABELU - TELIN
- NOVĚ NAVRŽENÁ TRASA ELEKTRO - ČEZ
- STÁVAJÍCÍ TRASA KANALIZACE JEDNOTNĚ - SMVAK - VČETNĚ OCHRANNÉHO PÁSMA
- STÁVAJÍCÍ TRASA KANALIZACE - SMVAK - PŘÍBLIŽNÁ POLOHA
- NOVĚ NAVRŽENÁ TRASA KANALIZACE - SMVAK
- STÁVAJÍCÍ TRASA VODOVODU - SMVAK - VČETNĚ OCHRANNÉHO PÁSMA
- VODOVOD ULOŽENÝ V ŠACHTĚ APOD.
- NOVĚ NAVRŽENÁ TRASA VODOVODU - SMVAK
- STÁVAJÍCÍ VEDENÍ VO
- NOVĚ VEDENÍ VO

POZNÁMKY :

- VŠECHNY SPECIFIKACE BUDOU UPŘESNĚNY V DALŠÍM STUPNI PROJEKTOVÉ DOKUMENTACE

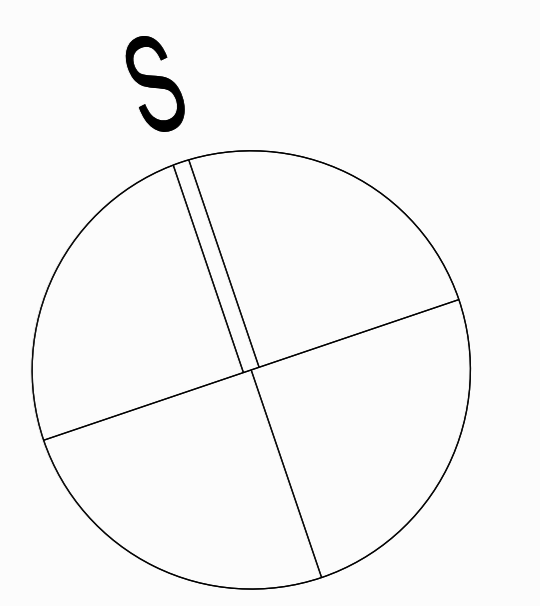


TENTO DOKUMENT JE DUŠEVNÍM VLASTNICTVÍM AUTORA. MARKÉTY VESELÉ. JEHO VYUŽITÍ, JE DÁNO SMLUVNÍM VZTAHEM PRO TUTO KONKRETNÍ ZAKÁZKU. ROZMNOŽOVÁNÍ ANI PŘEDÁVÁNÍ TŘETÍM OSOBAM NENÍ DOVOLENO.

AUTOR
ING. ARCH. MARKÉTA VESELÁ
SPOLUPRÁCE
GABRIELA TROJKOVÁ
STUPEŇ
ARCHITEKTONICKÁ STUDIE
KLIENT
MĚSTO BUDIŠOV NAD BUDIŠOVKOU
AKCE
STAVEBNÍ ÚPRAVA NÁMĚSTÍ REPUBLIKY V BUDIŠOVĚ NAD BUDIŠOVKOU

maura s.r.o.
Skřivanova 334/4, 602 00 Brno, CZ
IČ: 04138147 DIČ: CZ04138147
www.maura.cz

DATUM	MĚŘÍTKO
KVĚTEN 2025	1 : 500



SITUACE KOORDINAČNÍ - II. ETAPA



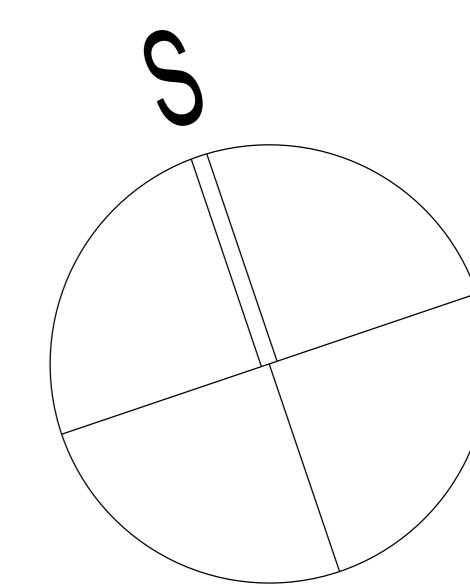
STÁVAJÍCÍ ORTOFOTO SNÍMEK NÁMĚSTÍ

LEGENDA PRVKŮ:

	P1	KAŠNA	1 ks
	P2	LAVIČKA ATYPICKÁ - BETONOVÁ	8 ks
	P3	ATYPICKÝ DŘEVĚNÝ SEDÁK	16 ks
	P4	LAVIČKA TYPOVÁ - MMCITÉ PORT	12 ks
	P5	LAVIČKA TYPOVÁ - MMCITÉ MIELA LME 111	1 ks
	P6	ULIČNÍ OSVĚTLENÍ THORN DYANA	4 ks
	P7	NASVĚTLENÍ KAŠNY	10 ks
	P8	BOČNÍ NASVĚTLENÍ LAVIČEK	-
	P9	MŘÍŽ KE STROMU LITINOVÁ, REX TAURUS	10 ks
	P10	ODPAKOVÝ KOŠ MMCITÉ PRAX PRX115	3 ks
	P11	PRUNUS YEDOENSIS	8 ks
	P12	FRAXINUS AUGUSTIFOLIA RAYWOOD	3 ks
	P13	AMELANCHIER ARBOREA ROBIN HILL	10 ks
	P14	STÁVAJÍCÍ SMRK	1 ks
	P15	STÁVAJÍCÍ LAMPA THORN (ETAPA I.)	-
	P16	MOŽNÉ UMÍSTĚNÍ PRODEJNÍCH STÁNKŮ	(13 ks)

LEGENDA:

	ŽULOVÁ KOSTKA 50 x 50 mm
	ŽULOVÁ DLAŽBA 400X1500 mm
	VEŘEJNÁ ZELENĚ
	ŘEŠENÁ ETAPA
	VSTUP DO VEŘEJNÝCH OBJEKTŮ



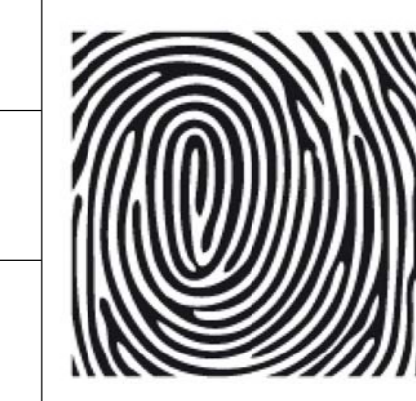
POZNÁMKY:

- VŠECHNY SPECIFIKACE BUDOU UPŘESNĚNY V DALŠÍM STUPNI PROJEKTOVÉ DOKUMENTACE

0 5 10 20m
SOUŘADNICOVÝ SYSTÉM: JTSK

TENTO DOKUMENT JE DUŠEVNÍM VLASTNICTVÍM AUTORA. MARKĚTY VESELÉ. JEHO VYUŽITÍ JE DÁNO SMLUVNÍM VZTAHEM PRO TUTO KONKRETNÍ ZAKÁZKU. ROZMNOŽOVÁNÍ ANI PŘEDÁVÁNÍ TŘETÍM OSOBAM NENÍ DOVOLENO.

AUTOR
ING. ARCH. MARKĚTA VESELÁ
SPOLUPRÁCE
GABRIELA TROJKOVÁ
STUPĚŇ
ARCHITEKTONICKÁ STUDIE



maura s.r.o.
Skřivanova 334/4, 602 00 Brno, CZ
IČ: 04138147 DIČ: CZ04138147
www.maura.cz

KLIENT
MĚSTO BUDIŠOV NAD BUDIŠOVKOU
AKCE
STAVEBNÍ ÚPRAVA NÁMĚSTÍ REPUBLIKY V BUDIŠOVĚ NAD BUDIŠOVKOU

DATUM
KVĚTEN 2025

MĚŘÍTKO
1:500



A INFO-TABULE
- BUDE PŘEDMĚTEM DALŠÍHO STUPNĚ NÁVRHU



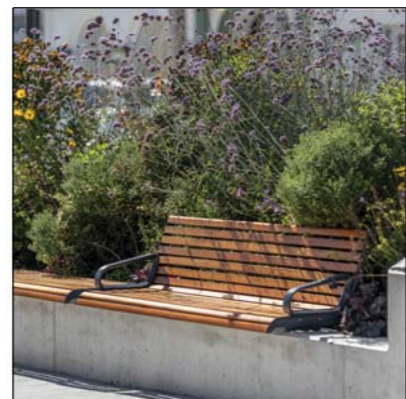
B ŽULOVÁ DLAŽBA



C JASAN ÚZKOLISTÝ



D LAVIČKA NA SEDACÍ SCHOD - MMCITĚ PORT



E VIŠEŇ JEDOSKÁ



POZNÁMKY :
- VŠECHNY SPECIFIKACE BUDOU UPŘESNĚNY V DALŠÍM STUPNĚ PROJEKTOVÉ DOKUMENTACE



SOUŘADNICOVÝ SYSTÉM: JTSK

AUTOR
ING. ARCH. MARKÉTA VESELÁ
SPOLUPRÁCE
GABRIELA TROJKOVÁ
STUPEŇ
ARCHITEKTONICKÁ STUDIE

maura s.r.o.
Skřivanova 334/4, 602 00 Brno, CZ
IČ: 04138147 DIČ: CZ04138147
www.maura.cz

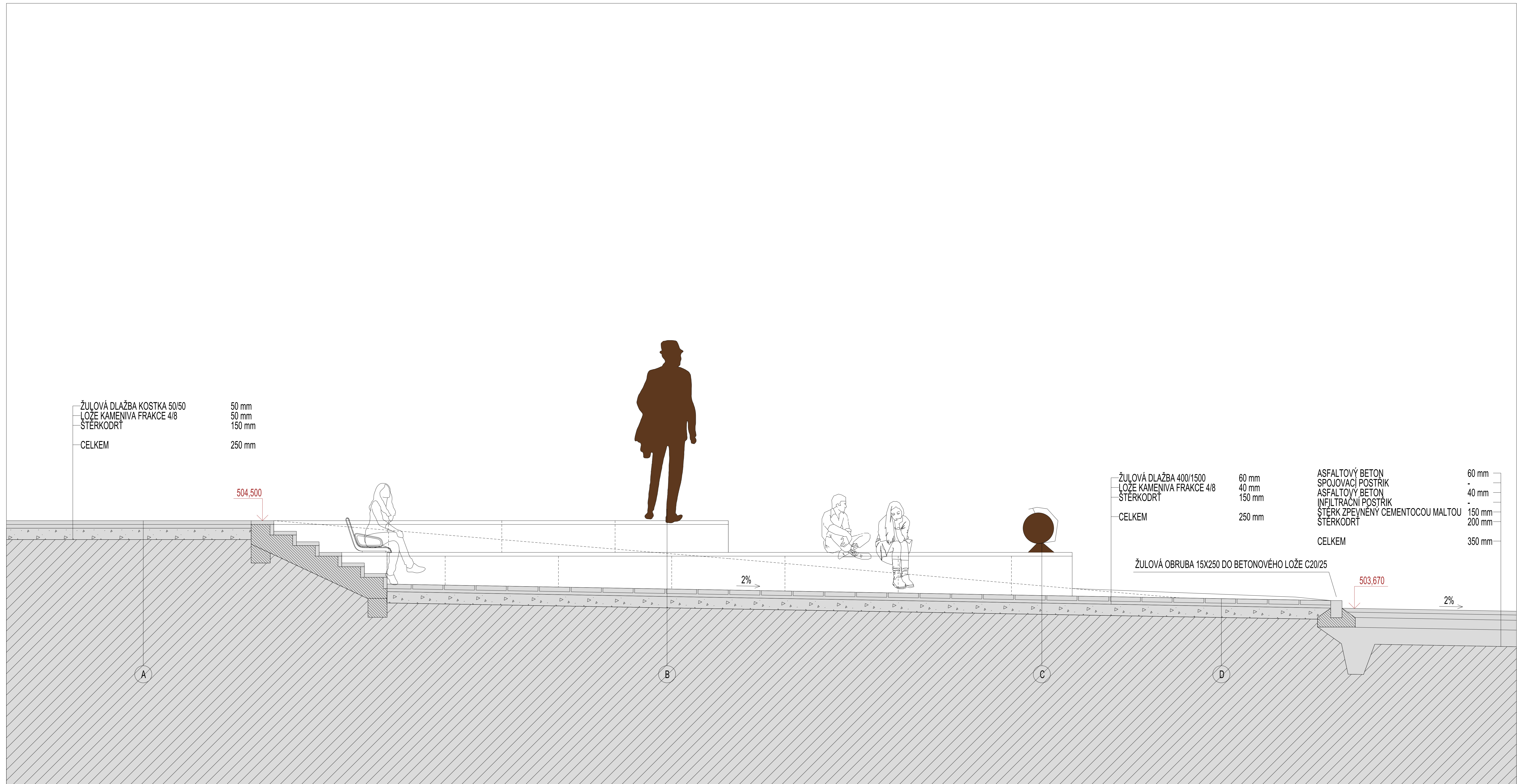
KLIENT
MĚSTO BUDIŠOV NAD BUDIŠOVKOU

DATUM
KVĚTEN 2025

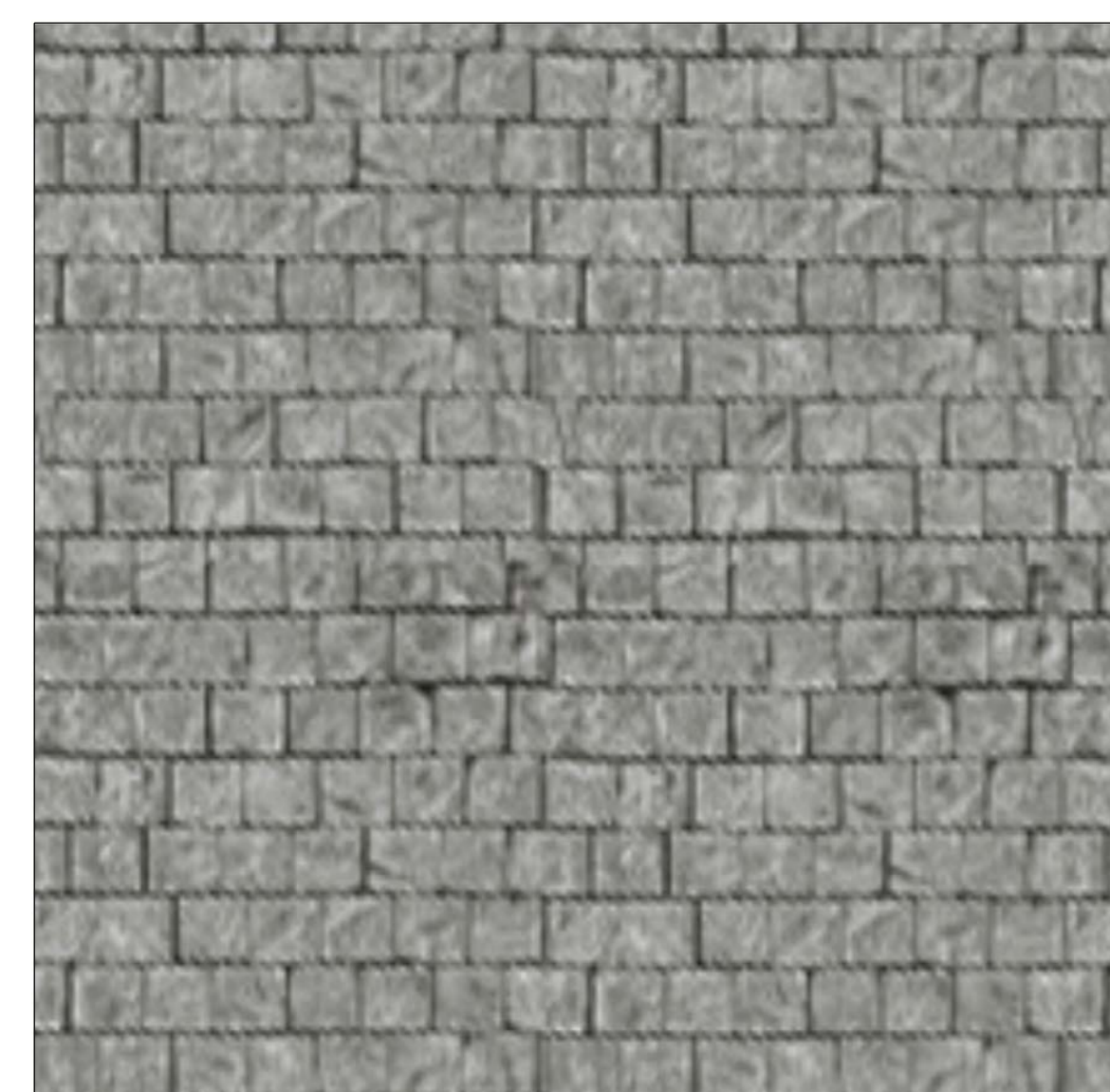
MĚRÍTKO
1:100

AKCE
STAVEBNÍ ÚPRAVA NÁMĚSTÍ REPUBLIKY V BUDIŠOVĚ NAD BUDIŠOVKOU

ŘEZ PODÉLNÝ A



A ŽULOVÁ KOSTKA



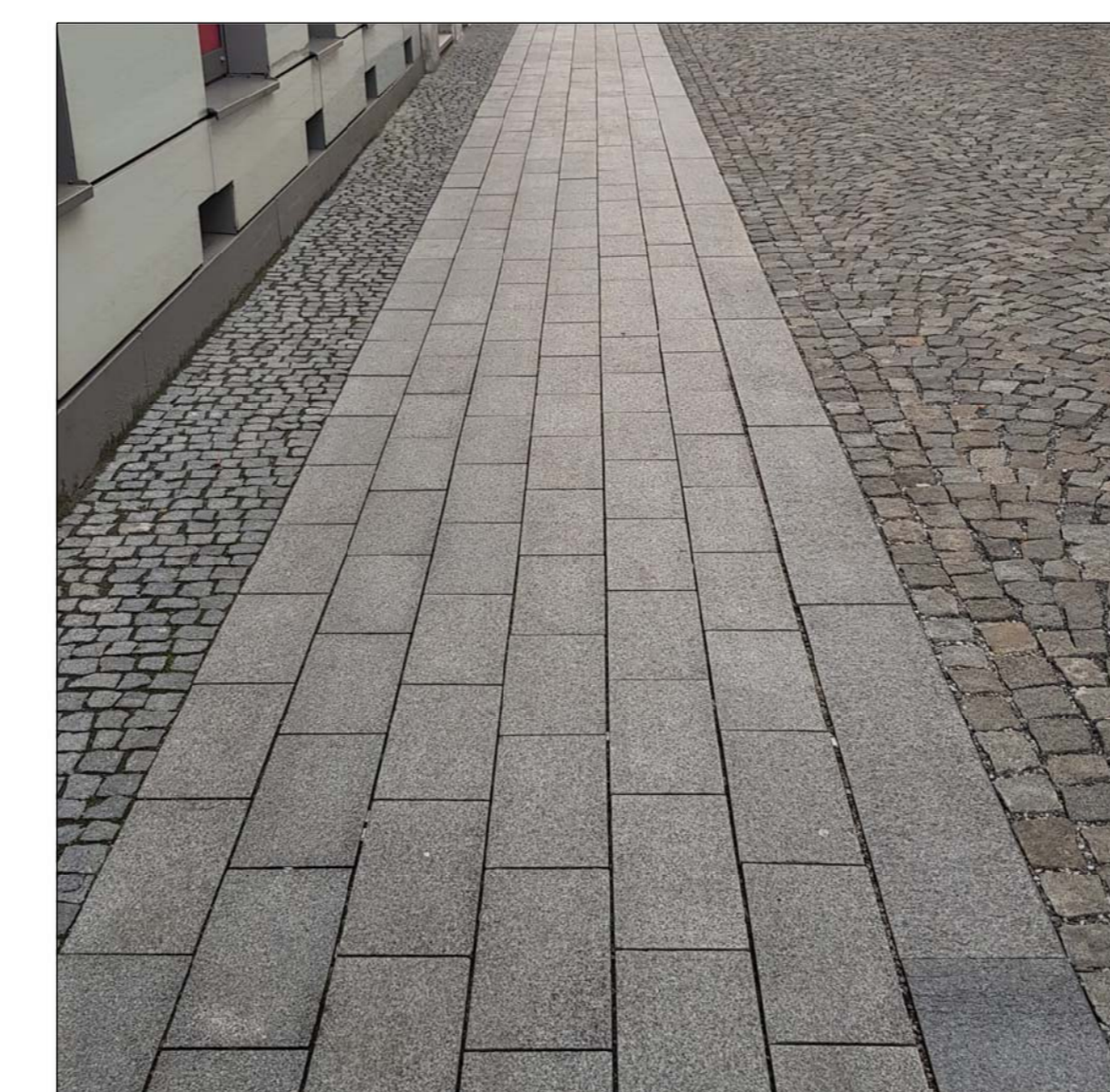
B SOCHA FRANTIŠKA IGNÁCE HALAŠKY
 - BUDE PŘEDMĚTEM DALŠÍHO STUPNĚ NÁVRHU



C INTERAKTIVNÍ SOCHA
 - BUDE PŘEDMĚTEM DALŠÍHO STUPNĚ NÁVRHU

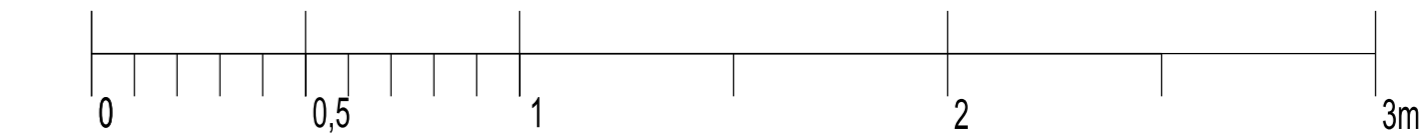


D ŽULOVÁ DLAŽBA



POZNÁMKY :

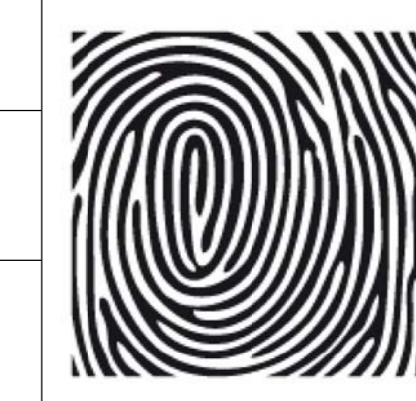
- VŠECHNY SPECIFIKACE BUDOU UPŘESNĚNY V DALŠÍM STUPNI PROJEKTOVÉ DOKUMENTACE



TENTO DOKUMENT JE DUŠEVNÍM VLASTNICTVÍM AUTORA, MARKÉTY VESELÉ. JEHO VYUŽITÍ JE DÁNO SMLUVNÍM VZTAHEM PRO TUTO KONKRÉTNÍ ZAKÁZKU. ROZMNOŽOVÁNÍ ANI PŘEDÁVÁNÍ TŘETÍM OSOBÁM NENÍ DOVOLENO.

SOUŘADNICOVÝ SYSTÉM: JTSK

AUTOR
 ING. ARCH. MARKÉTA VESELÁ
 SPOLUPRÁČE
 GABRIELA TROJKOVÁ
 STUPĚŇ
 ARCHITEKTONICKÁ STUDIE



maura s.r.o.
 Skřivanova 334/4, 602 00 Brno, CZ
 IČ: 04138147 DIČ: CZ04138147
 www.maura.cz

KLIENT
 MĚSTO BUDIŠOV NAD BUDIŠOVKOU

DATUM
 KVĚTEN 2025

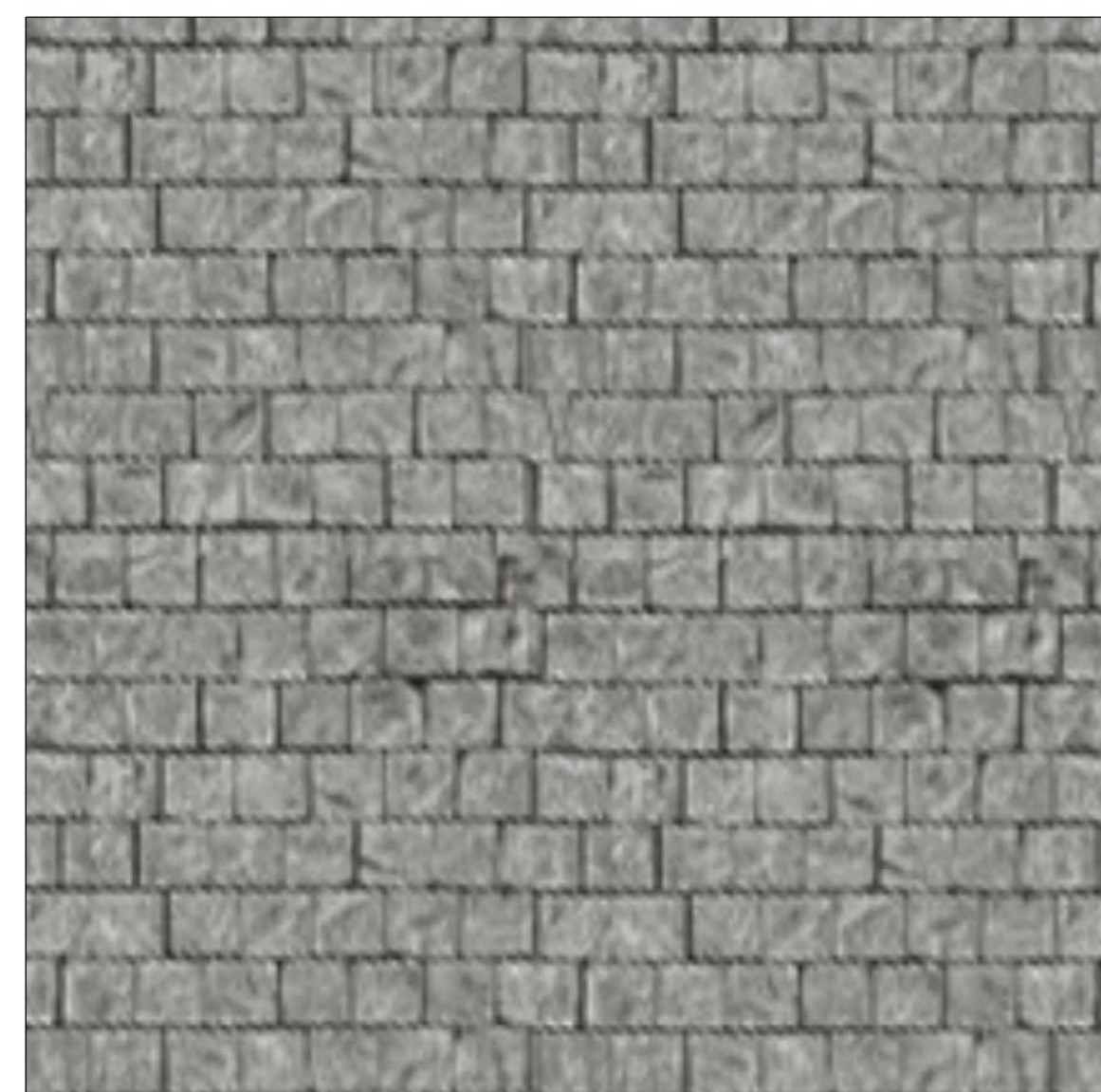
MĚŘÍTKO
 1 : 50

AKCE
 STAVEBNÍ ÚPRAVA NÁMĚSTÍ REPUBLIKY V BUDIŠOVĚ NAD BUDIŠOVKOU

ŘEZ NÁMĚSTÍM B - POHLED NA SOCHU



A ŽULOVÁ KOSTKA



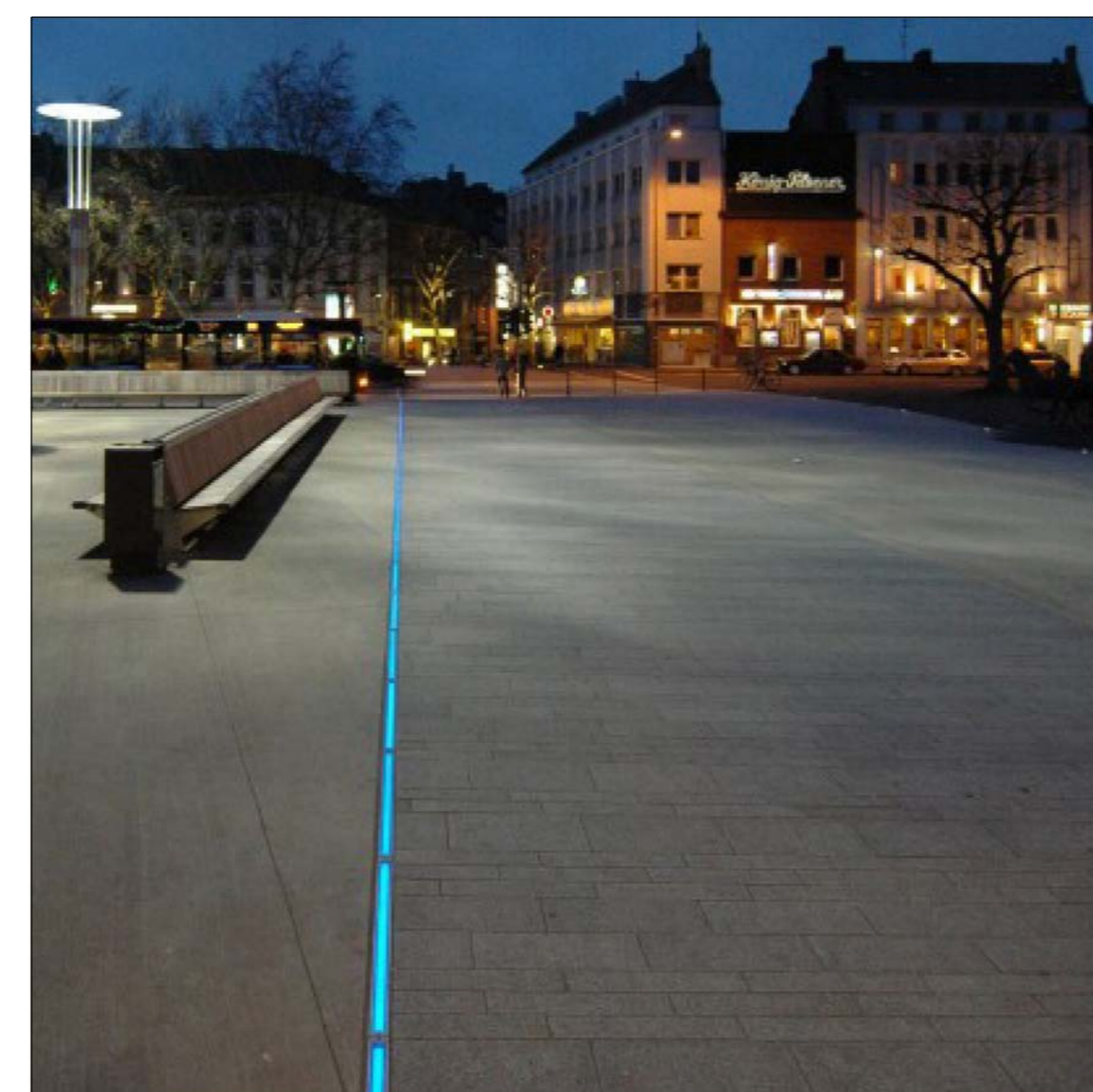
B NÁDRŽ KAŠNY S BRÍDLICOVÝM OBKLADEM
- ZVÝRAZNUJÍCÍ BNERUŠENOU VODNÍ PLOCHU



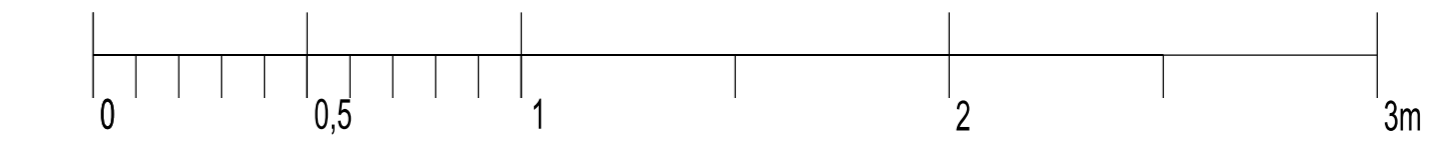
C KAŠNA
- BUDE PŘEDMĚTEM DALŠÍHO STUPNĚ NÁVRHU



D OSVĚTLENÍ NÁMĚSTÍ



POZNÁMKY :
- VŠECHNY SPECIFIKACE BUDOU UPŘESNĚNY V DALŠÍM STUPNI PROJEKTOVÉ DOKUMENTACE



TENTO DOKUMENT JE DUŠEVNÍM VLASTNICTVÍM AUTORA, MARKÉTY VESELÉ. JEHO VYUŽITÍ JE DÁNO SMLUVNÍM VZTAHEM PRO TUTO KONKRÉTNÍ ZAKÁZKU. ROZMNOŽOVÁNÍ ANI PŘEDÁVÁNÍ TŘETÍM OSOBAM NENÍ DOVOLENO.

SOURADNICOVÝ SYSTÉM: JTSK

AUTOR
ING. ARCH. MARKÉTA VESELÁ
SPOLUPRÁCE
GABRIELA TROJKOVÁ
STUPEŇ
ARCHITEKTONICKÁ STUDIE

maura s.r.o.
Skřivanova 334/4, 602 00 Brno, CZ
IČ: 04138147 DIČ: CZ04138147
www.maura.cz

KLIENT
MĚSTO BUDIŠOV NAD BUDIŠOVKOU

DATUM
KVĚTEN 2025

MĚŘÍTKO
1:50

AKCE
STAVEBNÍ ÚPRAVA NÁMĚSTÍ REPUBLIKY V BUDIŠOVĚ NAD BUDIŠOVKOU

ŘEZ KAŠNOU PŘÍČNÝ C



PŮDORYS S MOŽNÝM UMÍSTĚNÍM STÁNKŮ

POZNÁMKY :

- VŠECHNY SPECIFIKACE BUDOU UPŘESNĚNY V DALŠÍM STUPNI PROJEKTOVÉ DOKUMENTACE

0 10 20 40m
SOUŘADNICOVÝ SYSTÉM: JTSK

TENTO DOKUMENT JE DUŠEVNÍM VLASTNICTVÍM AUTORA, MARKĚTY VESELÉ. JEHO VYUŽITÍ JE DÁNO SMLUVNÍM VZTAHEM PRO TUTO KONKRETNÍ ZAKÁZKU. ROZMNOŽOVÁNÍ ANI PŘEDÁVÁNÍ TŘETÍM OSOBAM NENÍ DOVOLENO.

AUTOR
ING. ARCH. MARKĚTA VESELÁ
SPOLUPRÁCE
GABRIELA TROJKOVÁ
STUPĚŇ
ARCHITEKTONICKÁ STUDIE

maura s.r.o.
Skřivanova 334/4, 602 00 Brno, CZ
IČ: 04138147 DIČ: CZ04138147
www.maura.cz

KLIENT
MĚSTO BUDIŠOV NAD BUDIŠOVKOU
AKCE
STAVEBNÍ ÚPRAVA NÁMĚSTÍ REPUBLIKY V BUDIŠOVĚ NAD BUDIŠOVKOU

DATUM
KVĚTEN 2025
MĚŘÍTKO
1: 1000

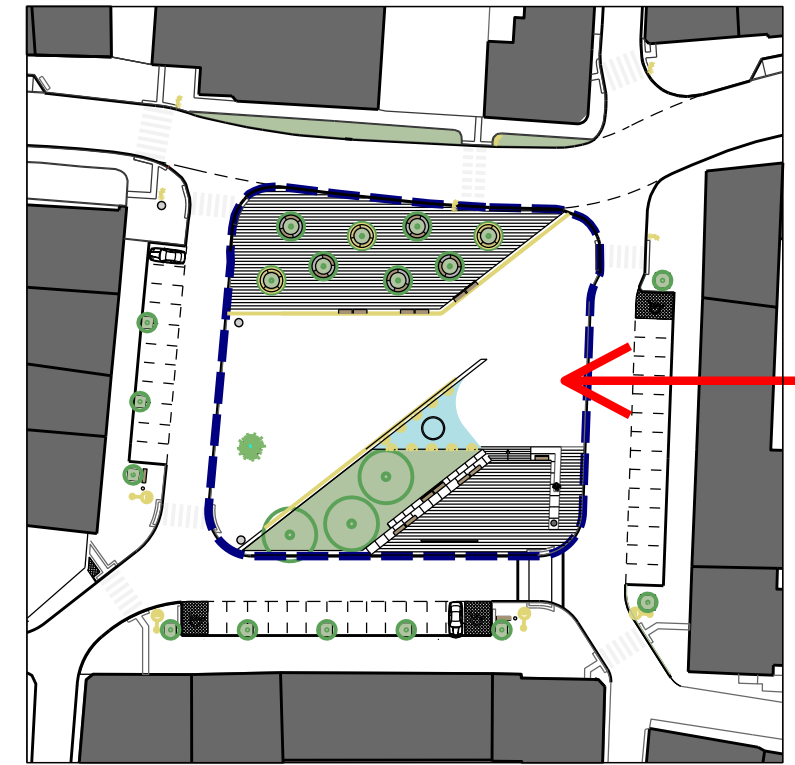


SCHÉMA 1:100

POZNÁMKY :

- VŠECHNY SPECIFIKACE BUDOU UPŘESNĚNY V DALŠÍM STUPNI PROJEKTOVÉ DOKUMENTACE

0 10 20 40m
 SOUŘADNICOVÝ SYSTÉM: JTSK

TENTO DOKUMENT JE DUŠEVNÍM VLASTNICTVÍM AUTORA, MARKÉTY VESELÉ. JEHO VYUŽITÍ JE DÁNO SMLUVNÍM VZTAHEM PRO TUTO KONKRETNÍ ZAKÁZKU. ROZMNOŽOVÁNÍ ANI PŘEDÁVÁNÍ TŘETÍM OSOBAM NENÍ DOVOLENO.

AUTOR
 ING. ARCH. MARKÉTA VESELÁ
 SPOLUPRÁCE
 GABRIELA TROJKOVÁ
 STUPĚŇ
 ARCHITEKTONICKÁ STUDIE

maura s.r.o.
 Skřivanova 334/4, 602 00 Brno, CZ
 IČ: 04138147 DIČ: CZ04138147
 www.maura.cz

KLIENT MĚSTO BUDIŠOV NAD BUDIŠOVKOU	DATUM KVĚTEN 2025	MĚŘÍTKO 1:1000
AKCE STAVEBNÍ ÚPRAVA NÁMĚSTÍ REPUBLIKY V BUDIŠOVĚ NAD BUDIŠOVKOU		

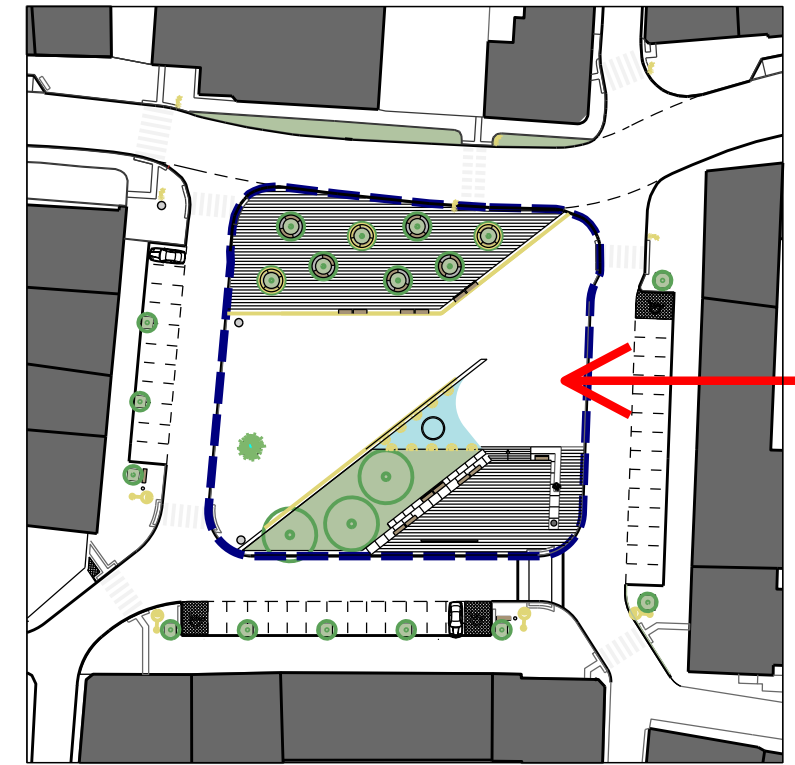


SCHÉMA 1: 100



POZNÁMKY :
- VŠECHNY SPECIFIKACE BUDOU UPŘESNĚNY V DALŠÍM STUPNI PROJEKTOVÉ DOKUMENTACE



TENTO DOKUMENT JE DUŠEVNÍM VLASTNICTVÍM AUTORA, MARKÉTY VESELÉ. JEHO VYUŽITÍ JE DÁNO SMLUVNÍM VZTAHEM PRO TUTO KONKRETNÍ ZAKÁZKU. ROZMNOŽOVÁNÍ ANI PŘEDÁVÁNÍ TŘETÍM OSOBAM NENÍ DOVOLENO.

AUTOR
ING. ARCH. MARKÉTA VESELÁ
SPOLUPRÁCE
GABRIELA TROJKOVÁ
STUPĚŇ
ARCHITEKTONICKÁ STUDIE

maura s.r.o.
Skřivanova 334/4, 602 00 Brno, CZ
IČ: 04138147 DIČ: CZ04138147
www.maura.cz

KLIENT
MĚSTO BUDIŠOV NAD BUDIŠOVKOU
AKCE
STAVEBNÍ ÚPRAVA NÁMĚSTÍ REPUBLIKY V BUDIŠOVĚ NAD BUDIŠOVKOU

DATUM
KVĚTEN 2025

MĚŘÍTKO
1: 1000

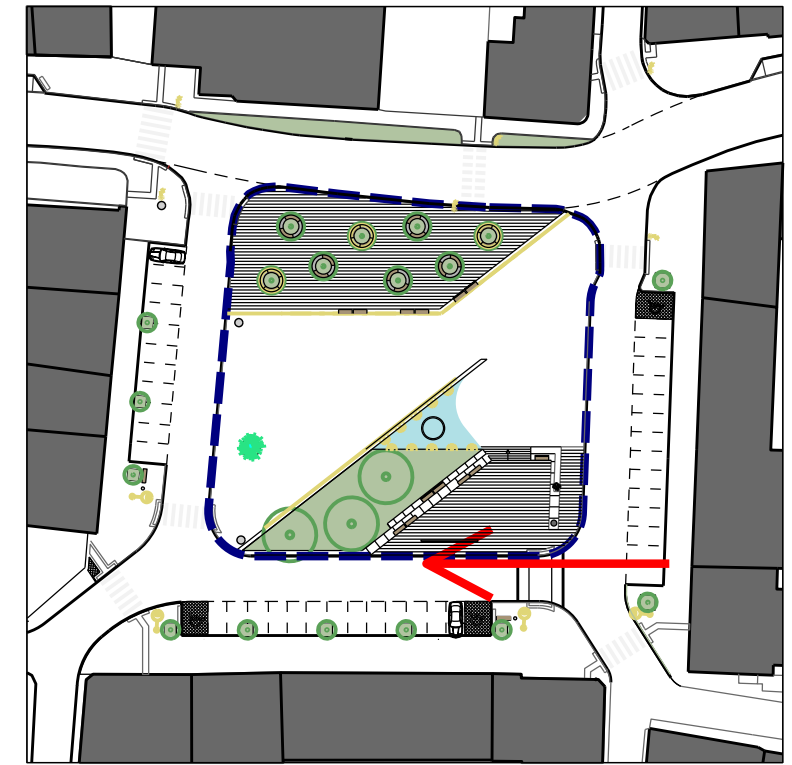
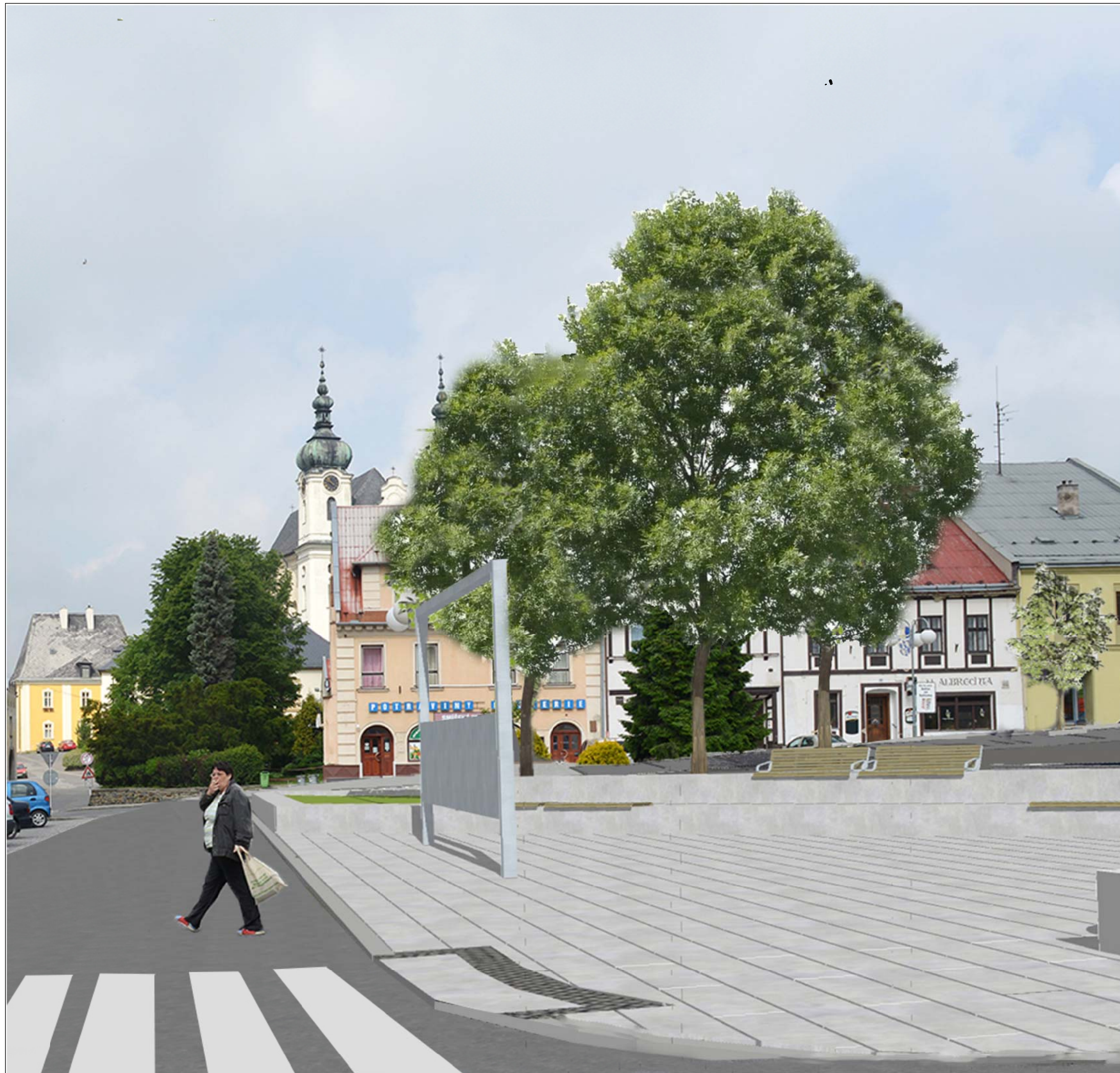


SCHÉMA 1: 100



POZNÁMKY :

- VŠECHNY SPECIFIKACE BUDOU UPŘESNĚNY V DALŠÍM STUPNI PROJEKTOVÉ DOKUMENTACE

0 10 20 40m
SOUŘADNICOVÝ SYSTÉM: JTSK

TENTO DOKUMENT JE DUŠEVNÍM VLASTNICTVÍM AUTORA, MARKÉTY VESELÉ. JEHO VYUŽITÍ JE DÁNO SMLUVNÍM VZTAHEM PRO TUTO KONKRETNÍ ZAKÁZKU. ROZNMNOŽOVÁNÍ ANI PŘEDÁVÁNÍ TŘETÍM OSOBAM NENÍ DOVOLENO.

AUTOR
ING. ARCH. MARKÉTA VESELÁ
SPOLUPRÁCE
GABRIELA TROJKOVÁ
STUPĚŇ
ARCHITEKTONICKÁ STUDIE

maura s.r.o.
Skřivanova 334/4, 602 00 Brno, CZ
IČ: 04138147 DIČ: CZ04138147
www.maura.cz

KLIENT
MĚSTO BUDIŠOV NAD BUDIŠOVKOU
AKCE
STAVEBNÍ ÚPRAVA NÁMĚSTÍ REPUBLIKY V BUDIŠOVĚ NAD BUDIŠOVKOU

DATUM
KVĚTEN 2025

MĚŘÍTKO

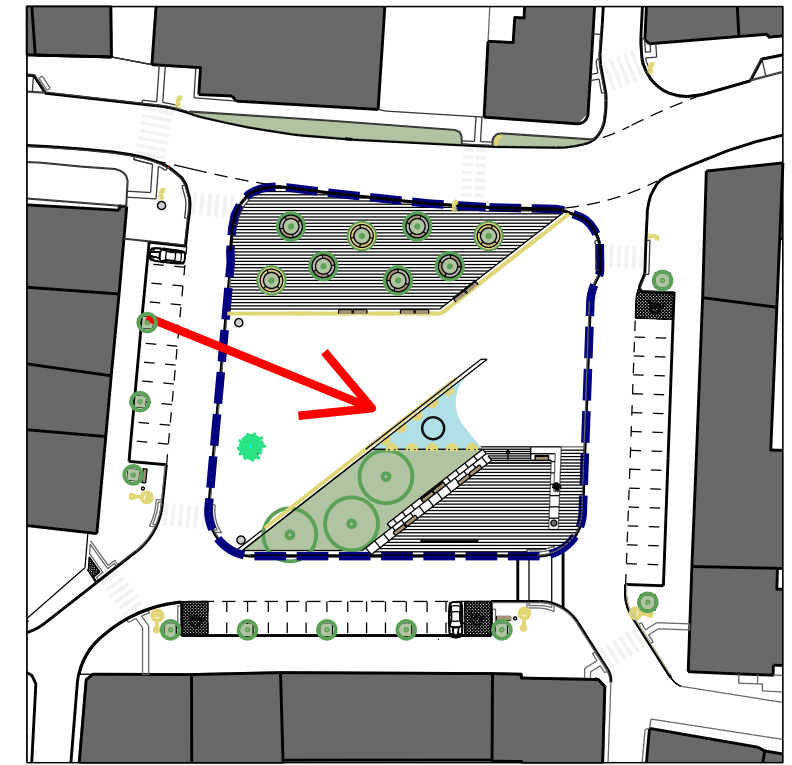
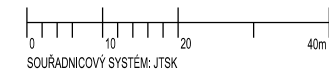


SCHÉMA 1: 100

POZNÁMKY :

- VŠECHNY SPECIFIKACE BUDOU UPŘESNĚNY V DALŠÍM STUPNI PROJEKTOVÉ DOKUMENTACE



TENTO DOKUMENT JE DUŠEVNÍM VLASTNICTVÍM AUTORA, MARKÉTY VESELÉ. JEHO VYUŽITÍ JE DÁNO SMLUVNÍM VZTAHEM PRO TUTO KONKRETNÍ ZAKÁZKU. ROZMNOŽOVÁNÍ ANI PŘEDÁVÁNÍ TŘETÍM OSOBAM NENÍ DOVOLENO.

AUTOR
ING. ARCH. MARKÉTA VESELÁ
SPOLUPRÁCE
GABRIELA TROJKOVÁ
STUPĚŇ
ARCHITEKTONICKÁ STUDIE

maura s.r.o.
Skřivanova 334/4, 602 00 Brno, CZ
IČ: 04138147 DIČ: CZ04138147
www.maura.cz

KLIENT
MĚSTO BUDIŠOV NAD BUDIŠOVKOU
AKCE
STAVEBNÍ ÚPRAVA NÁMĚSTÍ REPUBLIKY V BUDIŠOVĚ NAD BUDIŠOVKOU

DATUM
KVĚTEN 2025

MĚŘÍTKO

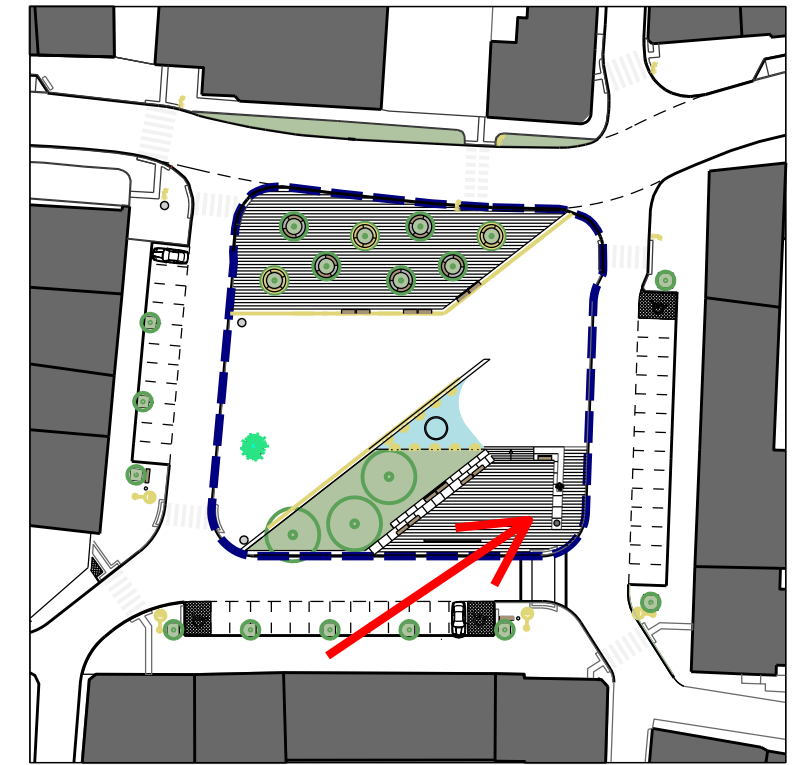


SCHÉMA 1: 100



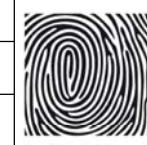
POZNÁMKY :

- VŠECHNY SPECIFIKACE BUDOU UPŘESNĚNY V DALŠÍM STUPNI PROJEKTOVÉ DOKUMENTACE

0 10 20 40m
SOUŘADNICOVÝ SYSTÉM: JTSK

TENTO DOKUMENT JE DUŠEVNÍM VLASTNICTVÍM AUTORA, MARKÉTY VESELÉ. JEHO VYUŽITÍ JE DÁNO SMLUVNÍM VZTAHEM PRO TUTO KONKRETNÍ ZAKÁZKU. ROZMNOŽOVÁNÍ ANI PŘEDÁVÁNÍ TŘETÍM OSOBAM NENÍ DOVOLENO.

AUTOR
ING. ARCH. MARKÉTA VESELÁ
SPOLUPRÁCE
GABRIELA TROJKOVÁ
STUPĚŇ
ARCHITEKTONICKÁ STUDIE



maura s.r.o.
Skřivanova 334/4, 602 00 Brno, CZ
IČ: 04138147 DIČ: CZ04138147
www.maura.cz

KLIENT
MĚSTO BUDIŠOV NAD BUDIŠOVKOU
AKCE
STAVEBNÍ ÚPRAVA NÁMĚSTÍ REPUBLIKY V BUDIŠOVĚ NAD BUDIŠOVKOU

DATUM
KVĚTEN 2025

MĚŘÍTKO
—