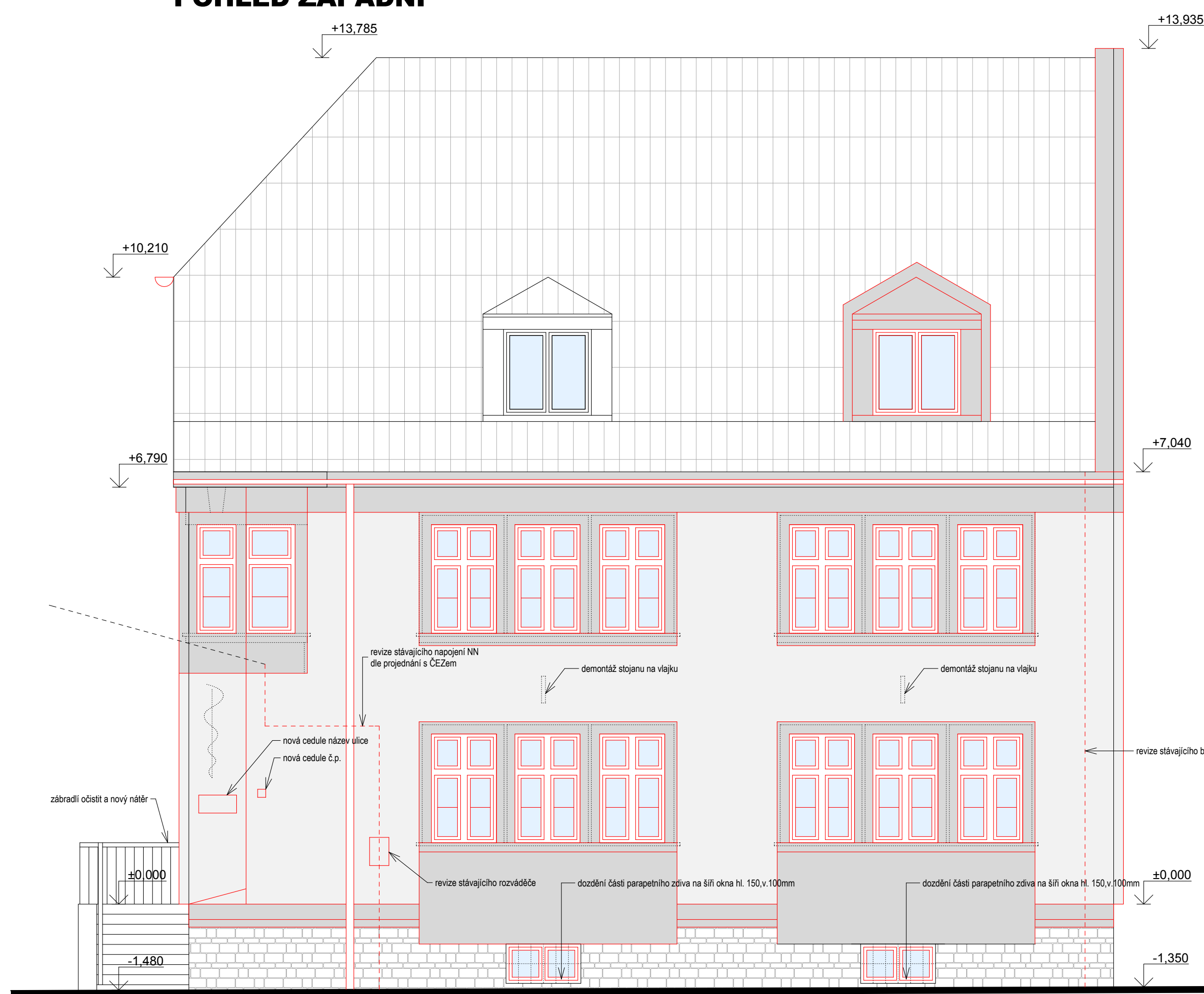


### POHLED ZÁPADNÍ



**LEGENDA PŮVODNÍCH MATERIÁLŮ**


- fasádní omítka hladká ve dvou odstínech (šedá a bílá)
- soklové zdivo kamenné se spárováním (šedá)
- sříštní krytina rekonstruovaná - plechová pozinkovaná bedy odstín
- klempřířadí prvky - pozinkovaný plech s červeným nářím
- dveře dřevěné s prosklením
- okna dřevěná kaskádová, novější otvory dřevěné ztvárněné bílý odstín
- okna suterénu ocelová zasklená drázkem

**LEGENDA STAVEBNÍCH ZMĚN**

- SOKLOVÉ ZDIVO - odstřít tlakovou vodu a opravit spárování
- FASÁDY - 100% očištění omítek zdiva a odstřípní povrchu tlakovou vodou
- kontaktní zateplovací systém minerální vlnou se silikonovou fasádní omítkou
- ve dvou barevných odstínech (šambrány, římsy spod. římsové šedá, plochymědě šedá až bílá)
- OKNA - nová okna plastová bílá s 3tým at. mikrym zasklením
- DVĚŘE - dřevěné masivní s 3tým zasklením, bílý nář. at. plastová bílá
- MRŠŤE - ocelové pozinkované bez drátů povrchové úpravy
- STŘECHY VKVĚRY - sádkový pás se světlé šedým posypem
- KLEMPŘÍŘADÍ PRVKY - tlakový plech přírodní

±0,000 = na úrovni 1 NP budovy

**STAVEBNÍ ÚPRAVY FASÁD BUDOVY Č.P. 229**

Místo:	ul. E. 67, 751, k.ú. Buzbův nad Buzbůvkou, Město Buzbův nad Buzbůvkou, katastrální území 2, 747 07	 TAYLORTEAM s.r.o. Lubla 1306/II, 147 00 Opava IČ: 279 44 819, DIČ: CZ 279 44 819 www.taylorteam.cz
Investor:	Město Buzbův nad Buzbůvkou, Hrabáková náměstí 2, 747 07	
Stupeň zpracování:	Ing. Jaromír Kráčí, OÚH 1182841	
Vypracoval:	Jaromír Kráčí, TAYLORTEAM s.r.o.	
Datum:	červenec 2018	

POHLED ZÁPADNÍ - STAVEBNÍ ZMĚNY | měř: 1:50 | č. v. 15 | 1 2 3 4 5 6 7

### POHLED VÝCHODNÍ



**LEGENDA PŮVODNÍCH MATERIÁLŮ**


- fasádní omítka hladká ve dvou odstínech (šedá a bílá)
- soklové zdivo kamenné se spárováním (šedá)
- sříštní krytina rekonstruovaná - plechová pozinkovaná bedy odstín
- klempřířadí prvky - pozinkovaný plech s červeným nářím
- dveře dřevěné s prosklením
- okna dřevěná kaskádová, novější otvory dřevěné ztvárněné bílý odstín
- okna suterénu ocelová zasklená drázkem

**LEGENDA STAVEBNÍCH ZMĚN**

- SOKLOVÉ ZDIVO - odstřít tlakovou vodu a opravit spárování
- FASÁDY - 100% očištění omítek zdiva a odstřípní povrchu tlakovou vodou
- kontaktní zateplovací systém minerální vlnou se silikonovou fasádní omítkou
- ve dvou barevných odstínech (šambrány, římsy spod. římsové šedá, plochymědě šedá až bílá)
- OKNA - nová okna plastová bílá s 3tým at. mikrym zasklením
- DVĚŘE - dřevěné masivní s 3tým zasklením, bílý nář. at. plastová bílá
- MRŠŤE - ocelové pozinkované bez drátů povrchové úpravy
- STŘECHY VKVĚRY - sádkový pás se světlé šedým posypem
- KLEMPŘÍŘADÍ PRVKY - tlakový plech přírodní

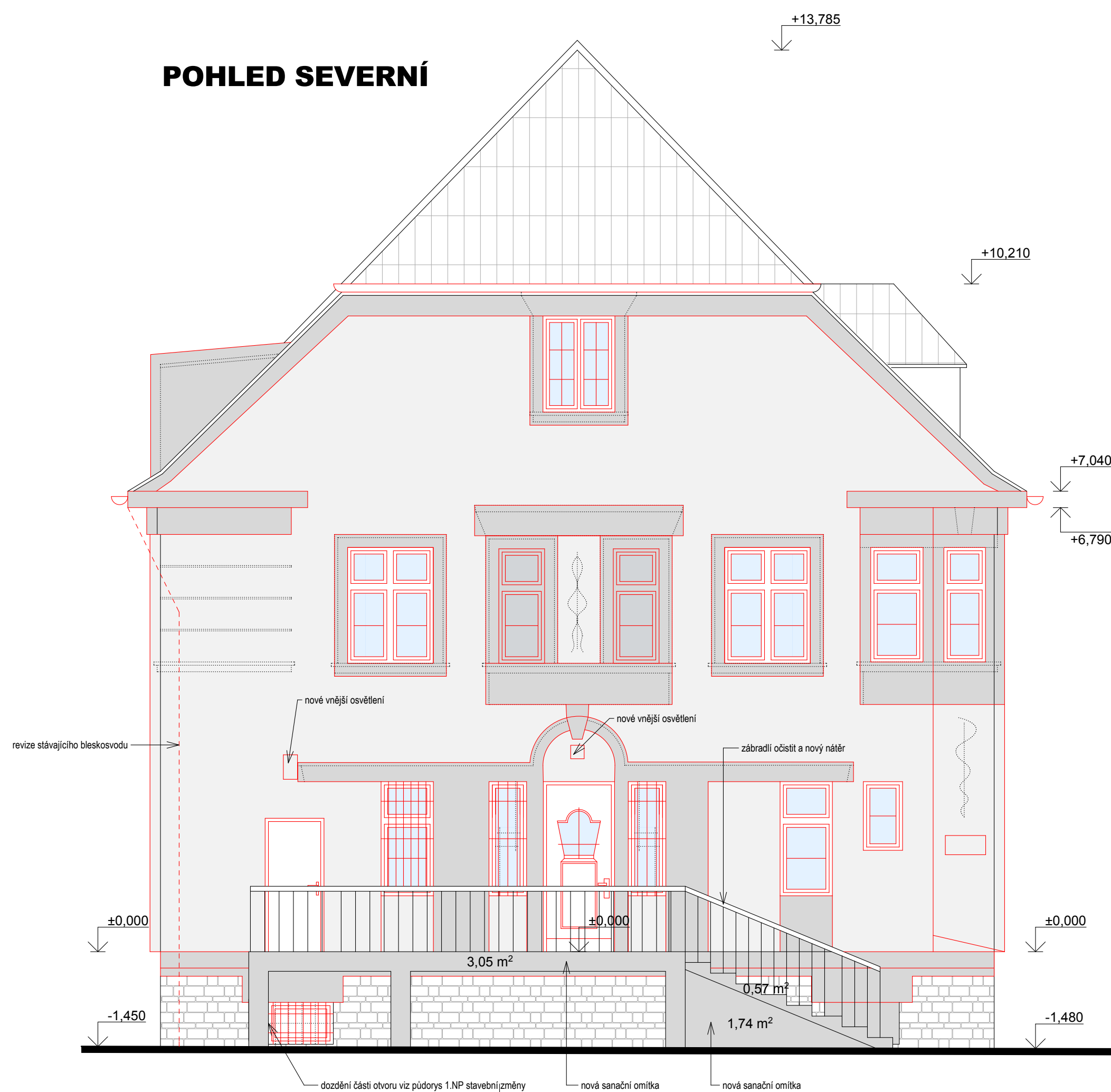
±0,000 = na úrovni 1 NP budovy

**STAVEBNÍ ÚPRAVY FASÁD BUDOVY Č.P. 229**

Místo:	ul. E. 67, 751, k.ú. Buzbův nad Buzbůvkou, Město Buzbův nad Buzbůvkou, katastrální území 2, 747 07	 TAYLORTEAM s.r.o. Lubla 1306/II, 147 00 Opava IČ: 279 44 819, DIČ: CZ 279 44 819 www.taylorteam.cz
Investor:	Město Buzbův nad Buzbůvkou, Hrabáková náměstí 2, 747 07	
Stupeň zpracování:	Ing. Jaromír Kráčí, OÚH 1182841	
Vypracoval:	Jaromír Kráčí, TAYLORTEAM s.r.o.	
Datum:	červenec 2018	

POHLED VÝCHODNÍ - STAVEBNÍ ZMĚNY | měř: 1:50 | č. v. 16 | 1 2 3 4 5 6 7

### POHLED SEVERNÍ



**LEGENDA PŮVODNÍCH MATERIÁLŮ**


- fasádní omítka hladká ve dvou odstínech (šedá a bílá)
- soklové zdivo kamenné se spárováním (šedá)
- sříštní krytina rekonstruovaná - plechová pozinkovaná bedy odstín
- klempřířadí prvky - pozinkovaný plech s červeným nářím
- dveře dřevěné s prosklením
- okna dřevěná kaskádová, novější otvory dřevěné ztvárněné bílý odstín
- okna suterénu ocelová zasklená drázkem

**LEGENDA STAVEBNÍCH ZMĚN**

- SOKLOVÉ ZDIVO - odstřít tlakovou vodu a opravit spárování
- FASÁDY - 100% očištění omítek zdiva a odstřípní povrchu tlakovou vodou
- kontaktní zateplovací systém minerální vlnou se silikonovou fasádní omítkou
- ve dvou barevných odstínech (šambrány, římsy spod. římsové šedá, plochymědě šedá až bílá)
- OKNA - nová okna plastová bílá s 3tým at. mikrym zasklením
- DVĚŘE - dřevěné masivní s 3tým zasklením, bílý nář. at. plastová bílá
- MRŠŤE - ocelové pozinkované bez drátů povrchové úpravy
- STŘECHY VKVĚRY - sádkový pás se světlé šedým posypem
- KLEMPŘÍŘADÍ PRVKY - tlakový plech přírodní

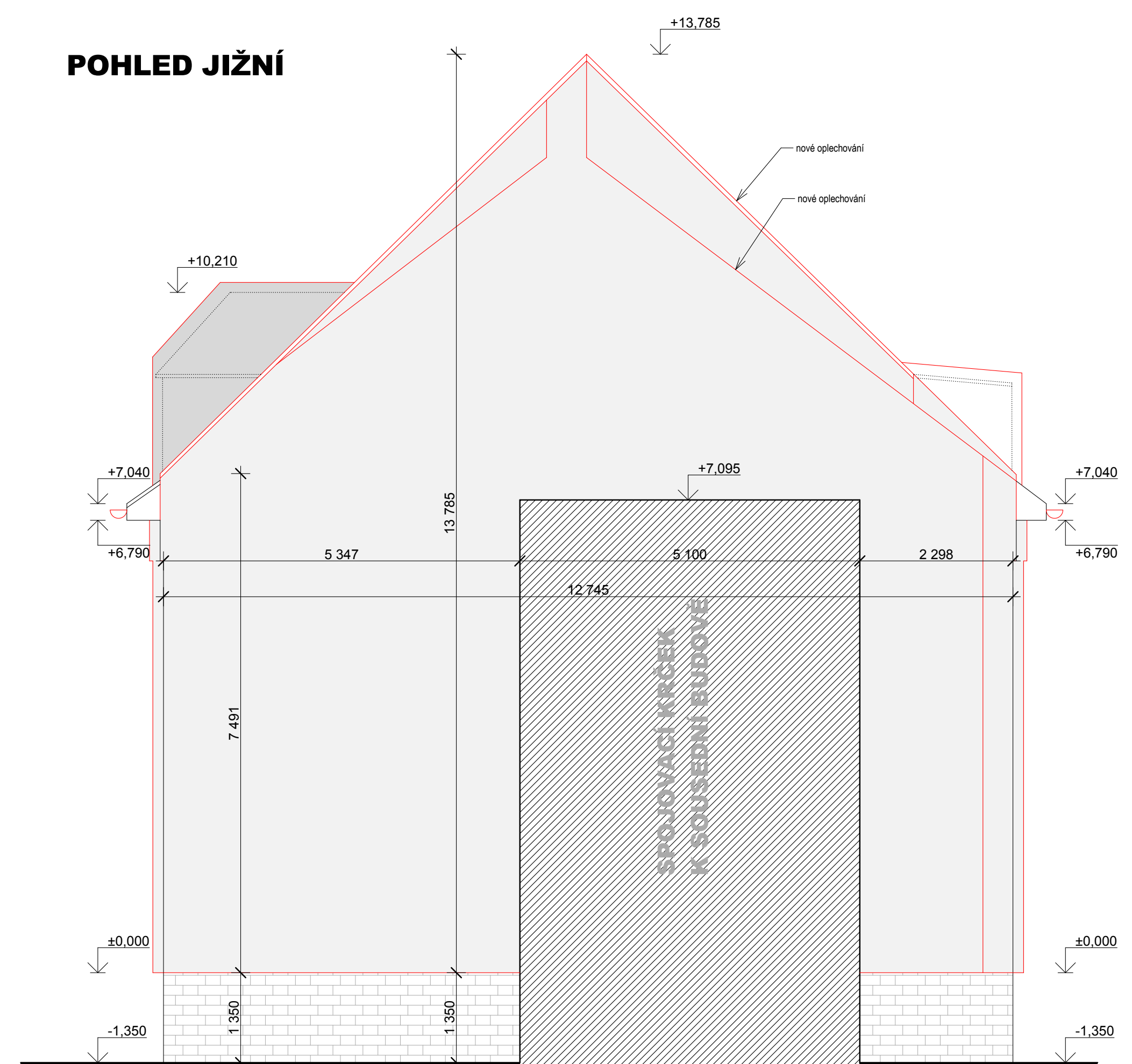
±0,000 = na úrovni 1 NP budovy

**STAVEBNÍ ÚPRAVY FASÁD BUDOVY Č.P. 229**

Místo:	ul. E. 67, 751, k.ú. Buzbův nad Buzbůvkou, Město Buzbův nad Buzbůvkou, katastrální území 2, 747 07	 TAYLORTEAM s.r.o. Lubla 1306/II, 147 00 Opava IČ: 279 44 819, DIČ: CZ 279 44 819 www.taylorteam.cz
Investor:	Město Buzbův nad Buzbůvkou, Hrabáková náměstí 2, 747 07	
Stupeň zpracování:	Ing. Jaromír Kráčí, OÚH 1182841	
Vypracoval:	Jaromír Kráčí, TAYLORTEAM s.r.o.	
Datum:	červenec 2018	

POHLED SEVERNÍ - STAVEBNÍ ZMĚNY | měř: 1:50 | č. v. 17 | 1 2 3 4 5 6 7

### POHLED JIŽNÍ



**LEGENDA PŮVODNÍCH MATERIÁLŮ**


- fasádní omítka hladká ve dvou odstínech (šedá a bílá)
- soklové zdivo kamenné se spárováním (šedá)
- sříštní krytina rekonstruovaná - plechová pozinkovaná bedy odstín
- klempřířadí prvky - pozinkovaný plech s červeným nářím
- dveře dřevěné s prosklením
- okna dřevěná kaskádová, novější otvory dřevěné ztvárněné bílý odstín
- okna suterénu ocelová zasklená drázkem

**LEGENDA STAVEBNÍCH ZMĚN**

- SOKLOVÉ ZDIVO - odstřít tlakovou vodu a opravit spárování
- FASÁDY - 100% očištění omítek zdiva a odstřípní povrchu tlakovou vodou
- kontaktní zateplovací systém minerální vlnou se silikonovou fasádní omítkou
- ve dvou barevných odstínech (šambrány, římsy spod. římsové šedá, plochymědě šedá až bílá)
- OKNA - nová okna plastová bílá s 3tým at. mikrym zasklením
- DVĚŘE - dřevěné masivní s 3tým zasklením, bílý nář. at. plastová bílá
- MRŠŤE - ocelové pozinkované bez drátů povrchové úpravy
- STŘECHY VKVĚRY - sádkový pás se světlé šedým posypem
- KLEMPŘÍŘADÍ PRVKY - tlakový plech přírodní

±0,000 = na úrovni 1 NP budovy

**STAVEBNÍ ÚPRAVY FASÁD BUDOVY Č.P. 229**

Místo:	ul. E. 67, 751, k.ú. Buzbův nad Buzbůvkou, Město Buzbův nad Buzbůvkou, katastrální území 2, 747 07	 TAYLORTEAM s.r.o. Lubla 1306/II, 147 00 Opava IČ: 279 44 819, DIČ: CZ 279 44 819 www.taylorteam.cz
Investor:	Město Buzbův nad Buzbůvkou, Hrabáková náměstí 2, 747 07	
Stupeň zpracování:	Ing. Jaromír Kráčí, OÚH 1182841	
Vypracoval:	Jaromír Kráčí, TAYLORTEAM s.r.o.	
Datum:	červenec 2018	

POHLED JIŽNÍ - STAVEBNÍ ZMĚNY | měř: 1:50 | č. v. 18 | 1 2 3 4 5 6 7