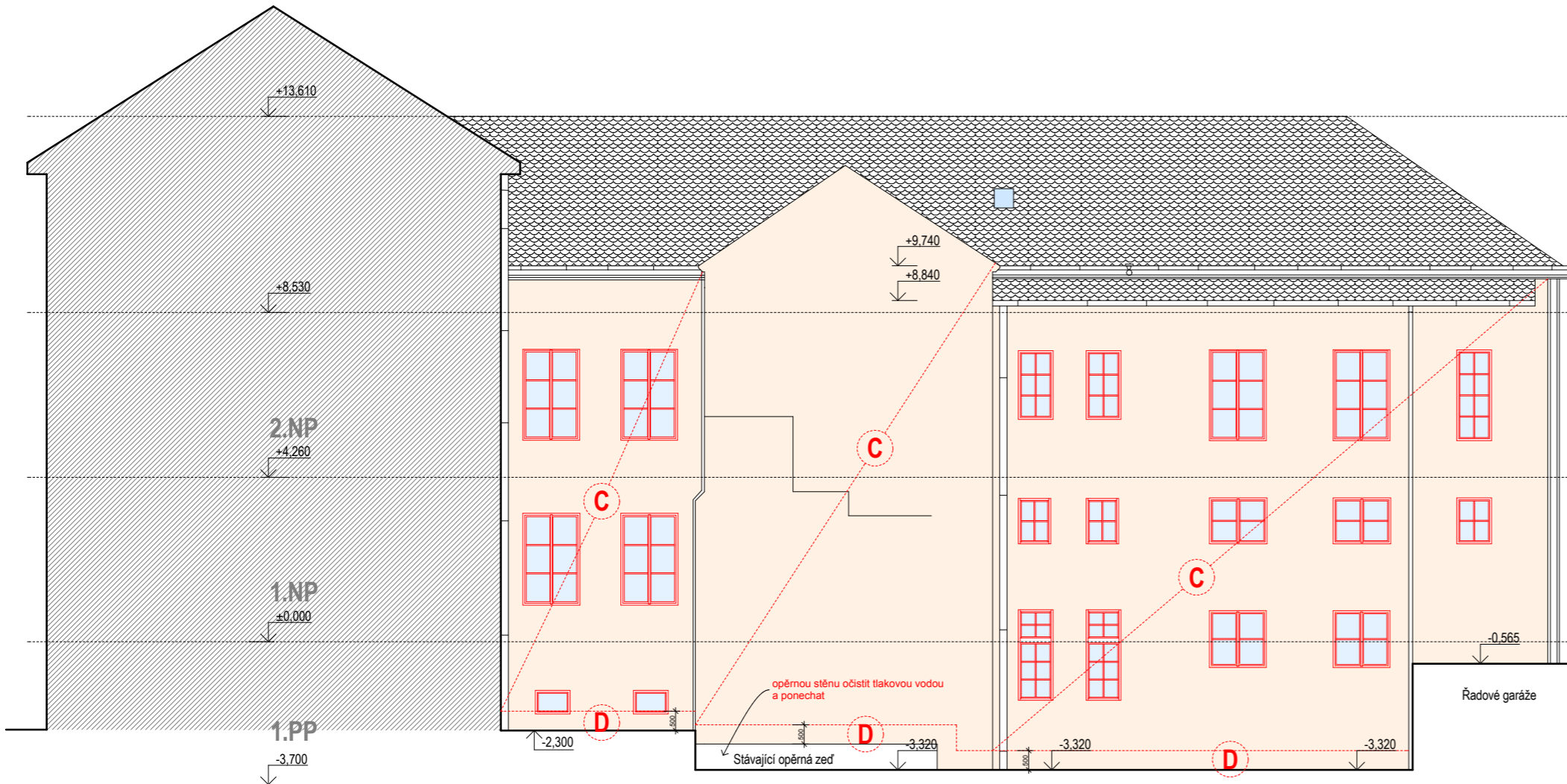


## POHLED ZÁPADNÍ - STAVEBNÍ ÚPRAVY



## LEGENDA PRACÍ

**OKNA A DVEŘE V OBVODOVÉM ZDIVU**  
budou vyměněny za nové - viz samostatný výpis oken a dveří, součástí výměny bude výměna vnějšího i vnitřního parapetu

### FASÁDY

#### plochy A

- očištění fasády tlakovou vodou
- odstranění a mechanické dočištění novodobých nátěrů a nesoudržných omítek v plochách
- očištění štukové výzdoby výhradně mechanicky - špachtlemi a skalpely - cílem je provést reprofiliaci štukových prvků od druhotných nátěrů
- provést opravu štukových prvků a říms klasickými štukatérskými postupy - injektáž uvolněných prvků, tmelení defektů a prasklin, doplňování chybějících částí domodelováním, v případě degradace provedení kopie celého prvku
- finální penetrace štukových prvků
- nátěr bude prováděn barvou nikoliv pačokem a výhradně nátěrem nikoliv nástřikem
- všechny římsy oplechovat Zn plechem v barvě fasády

#### plochy B

- očištění soklu tlakovou vodou
- odstranění a mechanické dočištění a zpětné doplnění nesoudržných výplní spár
- vodoodpudivý nátěr

#### plochy C

- očištění fasády tlakovou vodou
- oprava nesoudržných částí fasádních omítek
- KZS z desek EPS tl. 160mm,  $\lambda=0,032$
- omítka silikon- silikátová ( zrnitost 1,5-2,0 mm)

#### plochy D

- 0,5m pod úroveň terénu a 0,5m nad úroveň terénu
- očištění fasády tlakovou vodou
- oprava nesoudržných částí fasádních omítek
- KZS z desek XPS
- povrchová úprava marmolitovou tvrzenou stěrkou nad terémem

! BAREVNOST A DETAILS PROVEDENÍ NUTNO KONZULTOVAT SE ZÁSTUPCI NPÚ !

±0,000 = 1.NP budovy

ZATEPLENÍ BUDOVY ZŠ NÁMĚSTÍ REPUBLIKY č.p. 154

Místo parc.č. 35/1, k.ú. Budišov nad Budišovkou, č.p. 154  
Investor Město Budišov nad Budišovkou, Halaškovy náměstí 2, 747 87 Budišov nad Budišovkou  
Stupeň DSP  
Zodp. projektant Ing. Jaromír Knejtl, ČKAIT 1102641  
Vpracovala Jana Jilková, TAYLORTEAM s.r.o.  
Datum červen 2018

**TAYLORTEAM**

TAYLORTEAM s.r.o.  
Lužická 1308/16, 747 06 Opava  
IČ 278 49 619, DIČ CZ 278 49 619

www.taylorsteam.cz

POHLED ZÁPADNÍ - STAVEBNÍ ZMĚNY

měř. 1:100 | č.v. 17 | 1 2 3 4 5 6 7