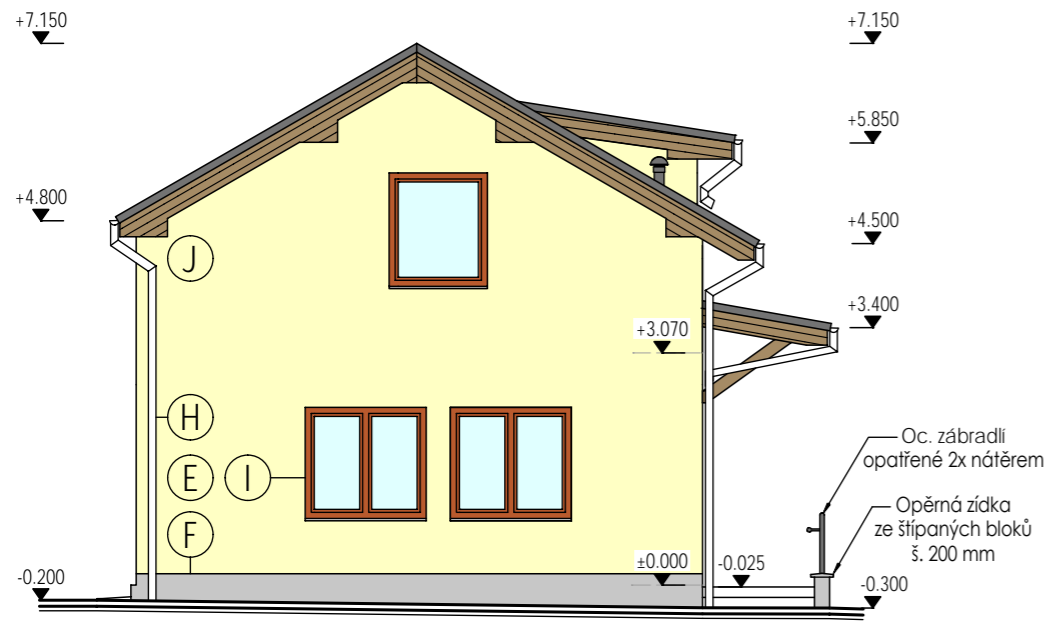


# POHLEDY - NOVÝ STAV

MĚŘÍTKO 1:100

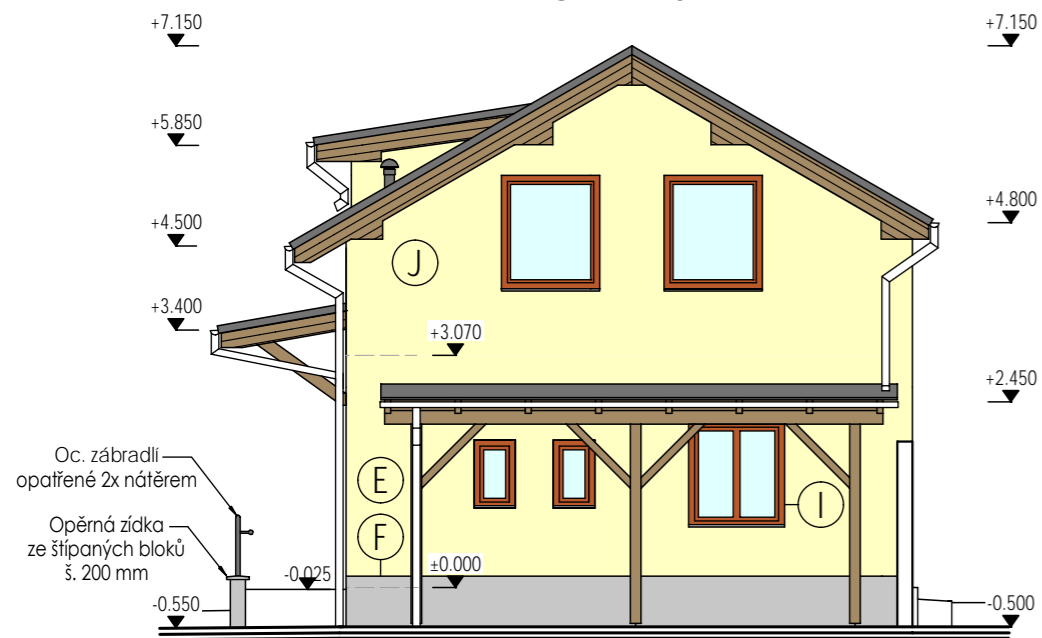
POHLED JIŽNÍ



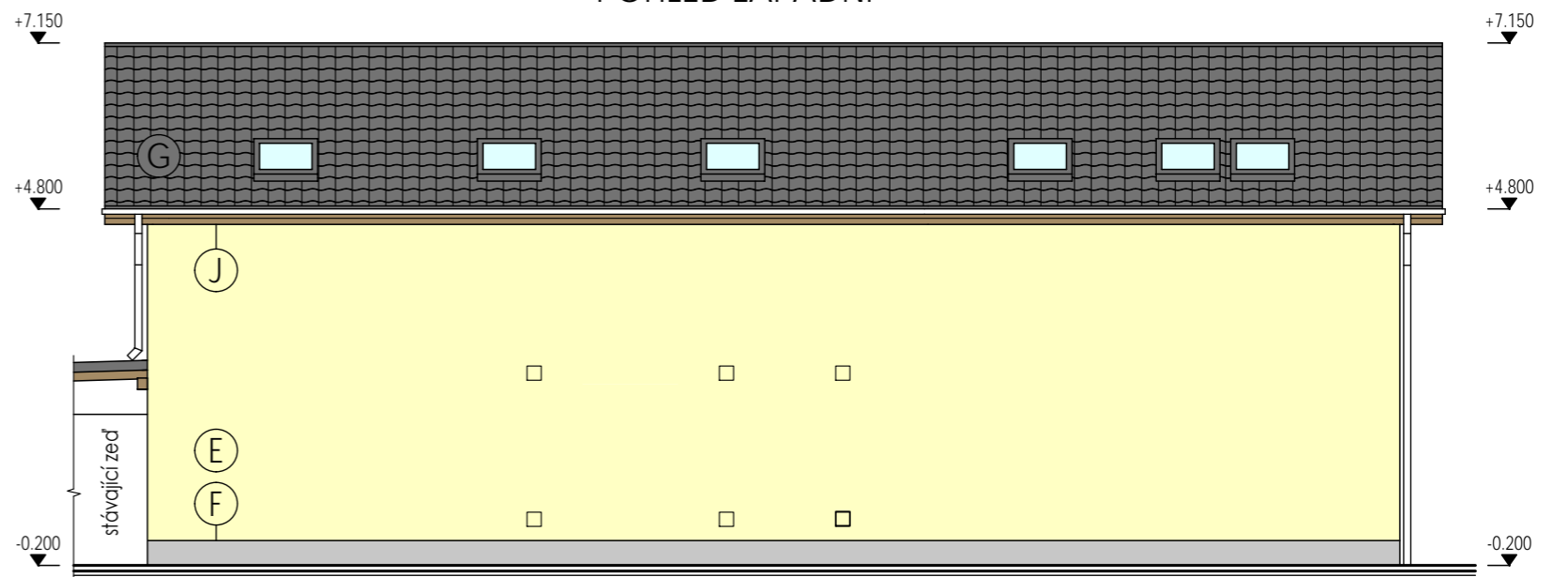
POHLED VÝCHODNÍ



POHLED SEVERNÍ



POHLED ZÁPADNÍ



## LEGENDA MATERIÁLŮ

OZN.	MATERIÁL	BARVA
(E)	Vnější šlechtěná silikátová omítka	Sv. žlutá
(F)	Sokl - kamínková odolná soklová stěrka	Šedá
(G)	Krytina - plechová - imitace tašky	Břidlicově černá
(H)	Klempířské výrobky - FeZn s nátěrem	Černá
(I)	Okenní, dveřní rámy - plastové - dekor dřeva	Dekor dřeva
(J)	Podbití přesahu střechy - dřevěný obklad - palubky	Přírodní

<b>STAVEBNÍK</b> Město Budišov nad Budišovkou IČ: 00299898 Halaškovo náměstí 2, 747 87, Budišov n. B.	<b>VYPRACOVAL</b> Ing. Stanislav Rippel Štáblovice 132, 747 82, Štáblovice	<b>ZODPOVĚDNÝ PROJEKTANT</b> Ing. Luděk Chlachula ČKAIT 1102385
<b>STAVEBNÍ ÚPRAVY OBJEKTU V AREÁLU STŘEDISKA VOLNÉHO ČASU BUDIŠOV NAD BUDIŠOVKOU SPOJENÉ SE ZMĚNOU V UŽÍVÁNÍ NA KOMUNITNÍ CENTRUM</b>		<b>MÍSTO STAVBY</b> parc. č. 330 kat. úz. Budišov nad Budišovkou
		<b>DATUM</b> 06/2017 <b>FORMÁT</b> 420x297 <b>MĚŘÍTKO</b> M 1:100 <b>ZAK. Č.</b> S-2017/12
<b>NÁZEV VÝKRESU</b> POHLEDY - NOVÝ STAV		<b>ČÍSLO VÝKRESU</b> S10
<b>STUPEŇ PROJEKTU</b> SPOLEČNÉ ÚZEMNÍ ROZHODNUTÍ A STAVEBNÍ POVOLENÍ		