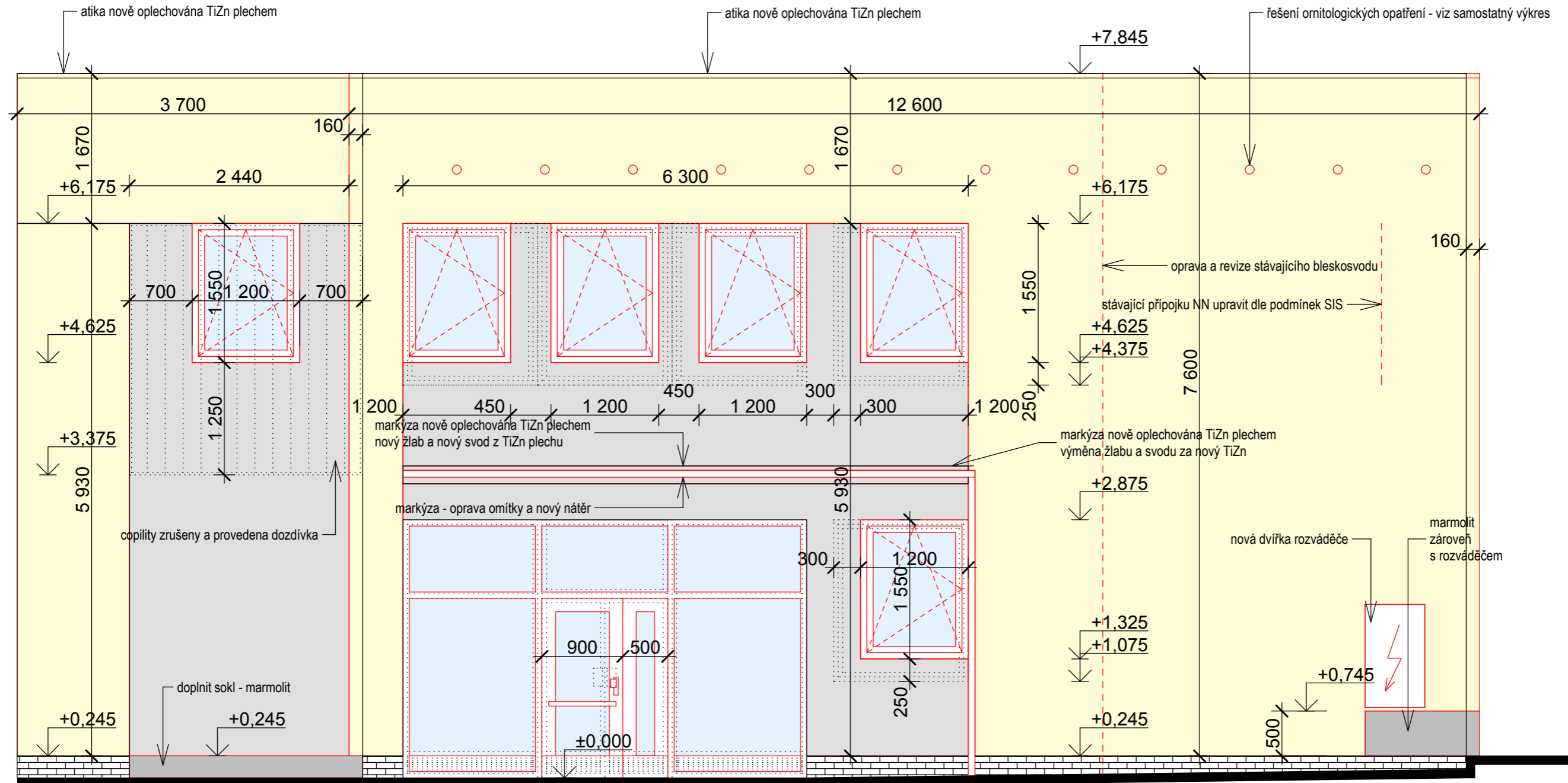


POHLED ZÁPADNÍ



±0,000 = na úrovni 1.NP budovy

LEGENDA MATERIÁLŮ

- fasádní omítka - silikon silikátová probarvená pastelově žlutá
- fasádní omítka - silikon silikátová probarvená světle šedá
- soklové zdivo - marmolit šedý
- klempířské prvky - TiZn plech přírodní odstín
- dveře a okna - plastová bílá alt. světle šedá

STAVEBNÍ ÚPRAVY FASÁDY BUDOVY Č.P. 229

Místo	parc.č. st. 721, k.ú. Budišov nad Budišovkou
Investor	Město Budišov nad Budišovkou, Halaškovovo náměstí 2, 747 87 Budišov nad Budišovkou
Zodp. projektant	Ing. Jaromír Krejčí, ČKAIT 1102641
Vypracoval	Jaromír Krejčí, TAYLORTEAM s.r.o.
Datum	červenec 2016



TAYLORTEAM s.r.o.
Lužická 1308/16, 747 06 Opava
IČ 278 49 619, DIČ CZ 278 49 619

www.taylorsteam.cz